

中華民國107年度 4-0501301

(自107年1月1日起至107年12月31日止)

臺北市政府教育局主管

臺北市地方教育發展基金－臺北市立士林國民中學

附屬單位預算之分預算

(特別收入基金)

臺北市地方教育發展基金－臺北市立士林國民中學

目 次

中華民國107年度

| | |
|----------------------------|------------|
| 一、財務摘要 | 第 1 頁 |
| 二、業務計畫及預算概要 | 第 3 -9 頁 |
| 三、主要表 | |
| (一) 基金來源、用途及餘絀預計表 | 第 11 -12 頁 |
| (二) 現金流量預計表 | 第 13 頁 |
| 四、附屬表 | |
| (一) 基金來源－服務收入明細表 | 第 15 頁 |
| (二) 基金來源－財產處分收入明細表 | 第 16 頁 |
| (三) 基金來源－其他財產收入明細表 | 第 17 頁 |
| (四) 基金來源－市庫撥款收入明細表 | 第 18 頁 |
| (五) 基金來源－受贈收入明細表 | 第 19 頁 |
| (六) 基金來源－雜項收入明細表 | 第 20 頁 |
| (七) 基金用途－國民教育計畫明細表 | 第 21 -38 頁 |
| (八) 基金用途－一般行政管理計畫明細表 | 第 39 -43 頁 |
| (九) 基金用途－建築及設備計畫明細表 | 第 44 -50 頁 |
| 五、參考表 | |
| (一) 預計平衡表 | 第 51 -52 頁 |
| (二) 各項費用彙計表 | 第 53 -57 頁 |
| (三) 員工人數彙計表 | 第 58 頁 |
| (四) 用人費用彙計表 | 第 60 -63 頁 |
| (五) 單位（或計畫）成本分析表 | 第 64 頁 |
| (六) 5年來主要業務計畫分析表 | 第 65 頁 |
| (七) 繼續性計畫分年資金需求表 | 第 66 頁 |

臺北市地方教育發展基金－臺北市立士林國民中學

目 次

中華民國107年度

| | |
|-----------------------|--------|
| (八) 新興計畫分年資金需求表 | 第 67 頁 |
| (九) 固定項目明細表 | 第 68 頁 |

臺北市地方教育發展基金－臺北市立士林國民中學

40501301-1

財務摘要

中華民國107年度

單位：新臺幣元

| 項 目 | 本 年 度 | 上 年 度 | 比較增減(-) | % |
|--|-------------|-------------|------------|-------|
| 經營成績： | | | | |
| 基金來源 | 239,445,844 | 241,053,648 | -1,607,804 | -0.67 |
| 基金用途 | 240,446,042 | 244,684,130 | -4,238,088 | -1.73 |
| 賸餘(短絀－) | -1,000,198 | -3,630,482 | 2,630,284 | -- |
| 餘絀情形： | | | | |
| 基金餘額 | 9,423,077 | 10,423,275 | -1,000,198 | -9.60 |
| 現金流量(註)： | | | | |
| 現金及約當現金之淨增(減－) | -1,000,198 | -3,630,482 | 2,630,284 | -- |
| 附註：現金流量係採現金及約當現金基礎，包括現金及自投資日起3個月內到期或清償之債權證券。 | | | | |

本

頁

空

白

業 務 計 畫 及 預 算 概 要

臺北市地方教育發展基金－臺北市立士林國民中學

業務計畫及預算概要

中華民國 107 年度

壹、基金概況

一、設立宗旨及願景：

（一）本校遵照憲法第 158 及 160 條規定，教育文化應發展民族精神、自治精神，國民道德與健全體格、科學及生活智能，以培養青少年七大學習領域及十大基本能力。

（二）本校自 91 年度起依教育經費編列與管理法第 13 條規定設置「臺北市地方教育發展基金」，以促進教育健全發展，提昇教育經費運用績效。

二、組織概況（另附組織系統圖）：

本校設置校長 1 人，綜理全校校務，下設教務處、學生事務處、總務處、輔導室、會計室及人事室等單位。

內部分層業務如下：

教務處：秉承校長之命，辦理全校教務事項。

教學組：掌理課程編排、課業考查、學藝競賽、教學研究、教師進修、差假教師調代課及缺補課之查核等事項。

註冊組：掌理註冊、編班、轉學、學籍保管、各項獎助學金補助及成績考查等有關學籍事項。

設備組：掌理教科書編選、教學用具之管理、保管等事項。

資訊組：掌理電腦設備及區域網路之管理、保管等事項。

學生事務處：秉承校長之命，辦理全校學生事務事項。

訓育組：掌理訓育計畫之擬定及辦理各類訓育等活動。

體育組：掌理學生體育活動、體格鍛鍊等事項。

生教組：掌理學生日常生活常規，辦理交通導護各項事項。

衛生組：掌理健康檢查，個人及環境衛生檢查、保健等事項。

總務處：秉承校長之命，辦理全校總務事項。

事務組：掌理校舍、校具、財產、物品採購保管、工程發包、監工及驗收。

文書組：掌理文件收發登錄、撰擬繕校、典守學校印信、檔案保管、整理各項會議紀錄及校史等事項。

出納組：掌理現金、零用金、票據、契約之保管等收支事項，辦理員工薪津發放及各項扣繳單據證明等。

輔導室：秉承校長之命，辦理全校學生學習輔導、生活輔導、生涯輔導等事項。

臺北市地方教育發展基金－臺北市立士林國民中學

業務計畫及預算概要

中華民國 107 年度

輔導組：掌理學生個案建立、學習輔導、生活輔導、生涯輔導及兩性教育、親職教育等事項。

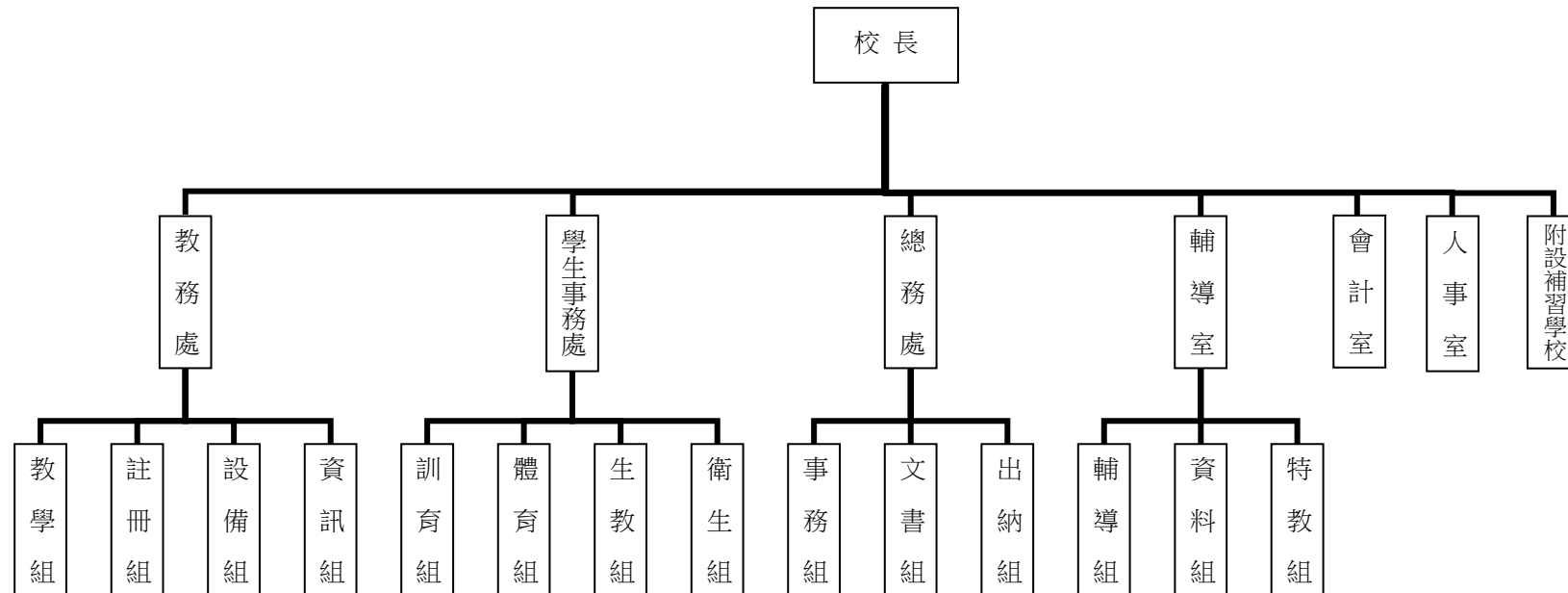
資料組：辦理輔導資料搜集建檔、組訓愛心家長、實施測驗、社區人力整合、出版親職刊物等事項。

特教組：擬訂特殊教育計畫章則、親師輔導諮詢、特教班甄選鑑別、實施各項診斷測驗、特教學生追蹤輔導等事項。

會計室：秉承上級主計機關之監督與指導，並受校長之指揮，依法辦理歲計、會計、統計等事項。

人事室：秉承上級人事機關之監督與指導，並受校長之指揮，依法辦理人事管理查核等事項。

三、組織系統圖：



四、基金歸類及屬性：本校地方教育發展基金依據教育經費編列與管理法第 13 條規定設置，本基金為預算法第 4 條第 1 項第 2 款第 5 目所定之特別收入基金，

以本府教育局為管理機關。

臺北市地方教育發展基金－臺北市立士林國民中學

業務計畫及預算概要

中華民國 107 年度

貳、業務範圍及經營趨勢

一、業務範圍：

- (一) 依據教育基本法培養學生健全人格，民主素養，法治觀念，人文涵養，強健體魄及思考判斷與創造能力。
- (二) 依據特殊教育法、特殊教育法施行細則及相關規定，設立身心障礙資源班，學習困難資源班，因材施教，以達適才適性發展之教育目標。

二、最近 5 年經營趨勢：

基金來源、用途及餘絀

單位：新臺幣元

| 來源 用途 餘絀 | 年度 | 103 年度決算 金 額 | 104 年度決算 金 額 | 105 年度決算 金 額 | 106 年度預算 金 額 | 本年度預算 金 額 |
|----------------|----|-----------------|-----------------|-----------------|-----------------|--------------|
| 來源部分 | | 283,826,846 | 266,949,975 | 268,789,263 | 241,053,648 | 239,445,844 |
| 用途部分 | | 282,882,414 | 278,146,660 | 288,738,496 | 244,684,130 | 240,446,042 |
| 餘絀部分 | | 944,432 | -11,196,685 | -19,949,233 | -3,630,482 | -1,000,198 |

參、業務計畫

一、業務計畫及目標：

本年度業務計畫重點與預算配合情形及預期績效，詳列如下：

- (一) 國民教育計畫：本年度預算編列 200,904,317 元，預定招收 41 班，學生人數 860 人，新購機具、圖書等各科教學設備，革新教學方法，充實各科教材，提高教學效能；並辦理暑期泳訓班、教師甄選及性別平等教育宣導活動、國中人權、法治、品德教育活動、國中社團活動、輔導活動、教師專業成長、國中冬夏令營等項目，藉由辦理各項活動，以鍛鍊學生強健的身體，增進學生各項生活智能。
- (二) 一般行政管理計畫：本年度預算編列 25,962,831 元，係配合校務推動行政處室支援工作，進而增進校務運作。
- (三) 建築及設備計畫：本年度預算編列 13,578,894 元，係購置各項教學設備及行政設備並辦理風雨操場新建工程，中正樓外牆整修工程，中正樓東齋遮陽

臺北市地方教育發展基金－臺北市立士林國民中學

業務計畫及預算概要

中華民國 107 年度

設施改善工程，改善教學環境，增進教學效能，並提高行政效率。

二、執行政府重要政策：

- (一) 開啟多元智慧：尊重每個學生獨特的個性，以多元智慧的觀點協助 他找到生命的亮點，肯定天生我才必有用，能知於學，樂於學。
- (二) 培養生活能力：因應新世紀知識社會的到來，培養學生帶得走的能力，諸如人際溝通能力、資訊能力、終身學習能力、生涯規畫能力、問題解決能力等。
- (三) 蘊育人文情懷：在溫馨開放的校園文化中，孕育人文情懷，學會尊重、包容；建構生命的價值、完成人性的開展。
- (四) 建置溫馨民主的校園文化：
 - 1.以參與式管理、落實行政、教師會、家長會三者的良性互動。
 - 2.以學生第一，教學優先的觀念提昇行政服務效率。
 - 3.放下威權心態，開啟校園民主之風氣。
- (五) 推動適性教學：
 - 1.運用小班優勢，採多元化、活潑化的教學及評量
 - 2.運用校內外資源，加強多元學習能力。
 - 3.關懷相對弱勢學生之教學及輔導。
 - 4.發展資訊教育，充實學生電腦運用之知能，並提昇教師運用電腦教學之能力。
- (六) 辦理發展性的訓輔活動：
 - 1.辦理各項活動、競賽及展演。
 - 2.推動校內外學習服務。
 - 3.發展績優社團及校隊，如田徑隊、籃球隊、排球隊、吉他社、童軍等。
 - 4.加強新興領域教育的辦理，並融入各科教學以收成效。

肆、預算概要

一、基金來源及用途之預計：

- (一) 本年度基金來源：服務收入 196,000 元，財產處分收入 8,000 元，其他財產收入 392,420 元，市庫撥款收入 238,785,308 元，受贈收入 4,095 元，雜項收入

臺北市地方教育發展基金－臺北市立士林國民中學

業務計畫及預算概要

中華民國 107 年度

60,021 元，基金來源合計 239,445,844 元。

(二) 本年度基金用途：國民教育計畫 200,904,317 元，一般行政管理計畫 25,962,831 元，建築及設備計畫 13,578,894 元，基金用途合計 240,446,042 元。

二、基金餘絀之預計：本年度短絀 1,000,198 元。

三、現金流量之預計：本年度業務活動淨現金流出 1,000,198 元。

四、補辦預算事項：詳補辦預算明細表。

購置固定資產 309,560 元。

105 年度教育部補助強化校園安全防护工作計畫 258,260 元，學校自籌款由教育局學校設施改善準備補助 51,300 元，共計 309,560 元。

伍、其他重要說明

一、本年度預算與上年度預算各項目增減之原因：

(一) 員工人數增減原因之分析：本年度校長 1 人，教師 84 人，專任輔導教師 2 人，行政人員 18 人，校警 1 人，技工 1 人，工友 2 人，總計 109 人，較上年度減列教師 9 人，減列行政人員 1 人，減列工友 1 人。

(二) 基金來源、用途及餘絀各科目增減原因之分析：

1. 服務收入本年度預算數 196,000 元，較上年度預算數 196,000 元，無增減。

2. 財產處分收入本年度預算數 8,000 元，較上年度預算數 8,000 元，無增減。

3. 其他財產收入本年度預算數 392,420 元，較上年度預算數 361,280 元，依業務需要核實增列 31,140 元。

4. 市庫撥款收入本年度預算數 238,785,308 元，較上年度預算數 240,431,452 元，依業務需要核實減列 1,646,144 元。

5. 受贈收入本年度預算數 4,095 元，較上年度預算數 4,095 元，無增減。

6. 雜項收入本年度預算數 60,021 元，較上年度預算數 52,821 元，依業務需要核實增列 7,200 元。

7. 用人費用本年度預算數 214,577,450 元，較上年度預算數 219,220,748 元，依業務需要核實減列 4,643,298 元。

8. 服務費用本年度預算數 7,258,506 元，較上年度預算數 7,413,648 元，依業務需要核實減列 155,142 元。

9. 材料及用品費本年度預算數 2,326,898 元，較上年度預算數 2,755,670 元，依業務需要核實減列 428,772 元。

10. 租金、償債與利息本年度預算數 13,800 元，較上年度預算數 13,800 元，無增減。

臺北市地方教育發展基金－臺北市立士林國民中學

業務計畫及預算概要

中華民國 107 年度

11.購建固定資產、無形資產及非理財目的之長期投資本年度預算數 13,578,894 元，較上年度預算數 12,985,694 元，依業務需要核實增列 593,200 元。

12.會費、捐助、補助、分攤、照護、救濟與交流活動費本年度預算數 2,482,424 元，較上年度預算數 2,066,000 元，依業務需要核實增列 416,424 元。

13.其他本年度預算數 208,070 元，較上年度預算數 228,570 元，依業務需要核實減列 20,500 元。

二、106 學年度第 2 學期核定普通班 34 班、身心障礙資源班 2 班、學習困難資源班 1 班及補校 4 班，共計 41 班，預定招收學生人數 860 人，107 學年度第 1 學期預估普通班 33 班、身心障礙資源班 2 班、學習困難資源班 1 班及補校 4 班，共計 40 班，預定招收學生人數 830 人。

三、其他有關說明：無。

臺北市地方教育發展基金－臺北市立士林國民中學

40501301-9

補辦預算明細表

中華民國107年度

單位：新臺幣元

| 先行辦理 年 度 | 業務計畫 及用途別 | 項 目 名 稱 | 單 位 | 數 量 | 單 價 | 金 額 | 說 明 |
|-------------|--------------|-----------|-----|-----|---------|---------|--|
| 105 | 建築及設備計畫 | 合計 | | | | 309,560 | 105.10.24府教工字第10540945600號 教育部補助強化校園安全防护工作計畫經費。 教育局學校設施改善準備，補助校園安全警監系統計畫，內屬設備部分移列固定資產。 教育部補助強化校園安全防护工作計畫經費。 |
| | | 購置固定資產 | | | | 309,560 | |
| | | | | | | 309,560 | |
| | | 購置固定資產 | | | | 309,560 | |
| | | 購置機械及設備 | | | | 79,290 | |
| | | 紅外線感測系統主機 | 組 | 6 | 13,215 | 79,290 | |
| | | 購置交通及運輸設備 | | | | 230,270 | |
| | | 傳輸及轉換設備 | 組 | 1 | 118,970 | 118,970 | |
| | | 監視系統儲存設備 | 組 | 1 | 51,300 | 51,300 | |
| | | 監視系統主機 | 組 | 1 | 60,000 | 60,000 | |

備註：各管理機關(構)依預算法第88條規定補辦預算，應確係不及編入年度預算，且因經營環境發生重大變遷或正常業務(含執行中央補助款項目)之確實需要，並經主管機關核轉本府核准先行辦理者；不具急迫性之事項，仍應儘可能納入預算辦理。

本

頁

空

白

主 要 表

臺北市地方教育發展基金－臺北市立士林國民中學

40501301-11

基金來源、用途及餘絀預計表

中華民國107年度

單位：新臺幣元

| 前年度決算數 | 科 目 | | 本年度預算數 | 上年度預算數 | 比較增減（－） |
|-------------|-----|-----------|-------------|-------------|------------|
| | 編 號 | 名 稱 | | | |
| 268,789,263 | 4 | 基金來源 | 239,445,844 | 241,053,648 | -1,607,804 |
| 79,100 | 43 | 勞務收入 | 196,000 | 196,000 | |
| 79,100 | 431 | 服務收入 | 196,000 | 196,000 | |
| 464,596 | 45 | 財產收入 | 400,420 | 369,280 | 31,140 |
| 2,130 | 451 | 財產處分收入 | 8,000 | 8,000 | |
| 462,466 | 45Y | 其他財產收入 | 392,420 | 361,280 | 31,140 |
| 268,188,414 | 46 | 政府撥入收入 | 238,785,308 | 240,431,452 | -1,646,144 |
| 263,120,667 | 462 | 市庫撥款收入 | 238,785,308 | 240,431,452 | -1,646,144 |
| 5,067,747 | 46Y | 政府其他撥入收入 | | | |
| 57,153 | 4Y | 其他收入 | 64,116 | 56,916 | 7,200 |
| 4,095 | 4YO | 受贈收入 | 4,095 | 4,095 | |
| 53,058 | 4YY | 雜項收入 | 60,021 | 52,821 | 7,200 |
| 288,738,496 | 5 | 基金用途 | 240,446,042 | 244,684,130 | -4,238,088 |
| 225,704,038 | 53 | 國民教育計畫 | 200,904,317 | 204,784,528 | -3,880,211 |
| 25,766,204 | 5L | 一般行政管理計畫 | 25,962,831 | 26,913,908 | -951,077 |
| 37,268,254 | 5M | 建築及設備計畫 | 13,578,894 | 12,985,694 | 593,200 |
| -19,949,233 | 6 | 本期賸餘(短絀-) | -1,000,198 | -3,630,482 | 2,630,284 |

臺北市地方教育發展基金－臺北市立士林國民中學

基金來源、用途及餘絀預計表

中華民國107年度

單位：新臺幣元

| 前年度決算數 | 科 目 | | 本年度預算數 | 上年度預算數 | 比較增減（－） |
|------------|-----|--------|------------|------------|-------------|
| | 編 號 | 名 稱 | | | |
| 34,002,990 | 71 | 期初基金餘額 | 10,423,275 | 23,761,571 | -13,338,296 |
| 14,053,757 | 73 | 期末基金餘額 | 9,423,077 | 20,131,089 | -10,708,012 |

臺北市地方教育發展基金－臺北市立士林國民中學

40501301-13

現金流量預計表

中華民國107年度

單位：新臺幣元

| 項 目 | | 本年度預算數 | 說 明 |
|-----|-----------------|------------|-----|
| 編 號 | 名 稱 | | |
| 81 | 業務活動之現金流量 | | |
| 811 | 本期賸餘(短絀－) | -1,000,198 | |
| 813 | 業務活動之淨現金流入(流出－) | -1,000,198 | |
| 82 | 其他活動之現金流量 | | |
| 82Z | 其他活動之淨現金流入(流出－) | | |
| 83 | 現金及約當現金之淨增(淨減－) | -1,000,198 | |
| 84 | 期初現金及約當現金 | 11,746,725 | |
| 85 | 期末現金及約當現金 | 10,746,527 | |

註：本表係採現金及約當現金基礎，包括現金及自投資日起3個月內到期或清償之債權證券。

本

頁

空

白

附 屬 表

臺北市地方教育發展基金－臺北市立士林國民中學

40501301-15

基金來源－服務收入明細表

中華民國107年度

單位：新臺幣元

| 前年度決算數 | 上年度預算數 | 科 目 | | 本 年 度 預 算 數 | | | | 說 明 |
|--------|---------|-----|------|-------------|-----|-----|---------|----------------------|
| | | 編 號 | 名 稱 | 單位 | 數量 | 單價 | 金 額 | |
| 79,100 | 196,000 | | 合計 | | | | 196,000 | |
| 79,100 | 196,000 | 431 | 服務收入 | | | | 196,000 | 較上年度預算數196,000元，無增減。 |
| | | | | 人 | 24 | 500 | 12,000 | 教師甄選報名費收入(收支對列)。 |
| | | | | 人 | 240 | 700 | 168,000 | 暑期游泳訓練班學生票收入(收支對列)。 |
| | | | | 人 | 20 | 800 | 16,000 | 暑期游泳訓練班普通票收入(收支對列)。 |

臺北市地方教育發展基金－臺北市立士林國民中學

基金來源－財產處分收入明細表

中華民國107年度

單位：新臺幣元

| 前年度決算數 | 上年度預算數 | 科 目 | | 本 年 度 預 算 數 | | | | 說 明 |
|--------|--------|-----|--------|-------------|----|-------|-------|--------------------|
| | | 編 號 | 名 稱 | 單位 | 數量 | 單價 | 金 額 | |
| 2,130 | 8,000 | | 合計 | | | | 8,000 | |
| 2,130 | 8,000 | 451 | 財產處分收入 | | | | 8,000 | 較上年度預算數8,000元，無增減。 |
| | | | | 年 | 1 | 8,000 | 8,000 | 報廢財產變賣收入。 |

臺北市地方教育發展基金－臺北市立士林國民中學

40501301-17

基金來源－其他財產收入明細表

中華民國107年度

單位：新臺幣元

| 前年度決算數 | 上年度預算數 | 科 目 | | 本 年 度 預 算 數 | | | | 說 明 |
|---------|---------|-----|--------|-------------|------|---------|---------|----------------------------|
| | | 編 號 | 名 稱 | 單位 | 數量 | 單價 | 金 額 | |
| 462,466 | 361,280 | | 合計 | | | | 392,420 | |
| 462,466 | 361,280 | 45Y | 其他財產收入 | | | | 392,420 | 較上年度預算數361,280元，增加31,140元。 |
| | | | | 人、學期 | 34x2 | 500 | 34,000 | 教職員工停車收入。 |
| | | | | 年 | 1 | 250,000 | 250,000 | 開放場地使用費收入(收支對列)。 |
| | | | | 人、月 | 1x12 | 3,808 | 45,696 | 員工宿舍使用費收入(宿舍面積132.32平方公尺)。 |
| | | | | 人、月 | 1x12 | 1,505 | 18,060 | 員工宿舍使用費收入(宿舍面積56.98平方公尺)。 |
| | | | | 人、月 | 1x12 | 2,599 | 31,188 | 員工宿舍使用費收入(宿舍面積19.83平方公尺)。 |
| | | | | 年 | 1 | 13,476 | 13,476 | 員工消費合作社使用費。 |

臺北市地方教育發展基金－臺北市立士林國民中學

基金來源－市庫撥款收入明細表

中華民國107年度

單位：新臺幣元

| 前年度決算數 | 上年度預算數 | 科 目 | | 本 年 度 預 算 數 | | | | 說 明 |
|-------------|-------------|-----|--------|-------------|----|-------------|-------------|-----------------------------------|
| | | 編 號 | 名 稱 | 單位 | 數量 | 單價 | 金 額 | |
| 263,120,667 | 240,431,452 | | 合計 | | | | 238,785,308 | |
| 263,120,667 | 240,431,452 | 462 | 市庫撥款收入 | | | | 238,785,308 | 較上年度預算數240,431,452元，減少1,646,144元。 |
| | | | | 年 | 1 | 238,785,308 | 238,785,308 | 市府補助款。 |

臺北市地方教育發展基金－臺北市立士林國民中學

40501301-19

基金來源－受贈收入明細表

中華民國107年度

單位：新臺幣元

| 前年度決算數 | 上年度預算數 | 科 目 | | 本 年 度 預 算 數 | | | | 說 明 |
|--------|--------|-----|------|-------------|----|-------|-------|--|
| | | 編 號 | 名 稱 | 單位 | 數量 | 單價 | 金 額 | |
| 4,095 | 4,095 | 4YO | 合計 | 年 | 1 | 4,095 | 4,095 | 較上年度預算數4,095元，無增減。 黃玉珍老師獎助學金孳息收入(收支對列)。 |
| 4,095 | 4,095 | | 受贈收入 | | | | 4,095 | |
| | | | | | | | 4,095 | |

臺北市地方教育發展基金－臺北市立士林國民中學

基金來源－雜項收入明細表

中華民國107年度

單位：新臺幣元

| 前年度決算數 | 上年度預算數 | 科 目 | | 本 年 度 預 算 數 | | | | 說 明 |
|--------|--------|-----|------|-------------|------|--------|--------|--------------------------|
| | | 編 號 | 名 稱 | 單位 | 數量 | 單價 | 金 額 | |
| 53,058 | 52,821 | | 合計 | | | | 60,021 | |
| 53,058 | 52,821 | 4YY | 雜項收入 | | | | 60,021 | 較上年度預算數52,821元，增加7,200元。 |
| | | | | 年 | 1 | 5,000 | 5,000 | 工程及設備公開招標圖說費收入。 |
| | | | | 年 | 1 | 25,021 | 25,021 | 數位學生證補卡費收入。 |
| | | | | 人、月 | 2x12 | 700 | 16,800 | 住公有宿舍房租津貼收回收入(簡任)。 |
| | | | | 人、月 | 1x12 | 600 | 7,200 | 住公有宿舍房租津貼收回收入(薦任)。 |
| | | | | 人、月 | 1x12 | 500 | 6,000 | 住公有宿舍房租津貼收回收入(委任)。 |

臺北市地方教育發展基金－臺北市立士林國民中學

40501301-21

基金用途－國民教育計畫明細表

中華民國107年度

單位：新臺幣元

| 前年度決算數 | 上年度預算數 | 科 目 | | 本年度預算數 | | | | 說 明 |
|-------------|-------------|-----|-----------|--------|---------|------------|-------------|---|
| | | 編 號 | 名 稱 | 單位 | 數量 | 單價 | 金額 | |
| 225,704,038 | 204,784,528 | | 合 計 | | | | 200,904,317 | |
| 209,982,637 | 194,193,299 | 1 | 用人費用 | | | | 190,573,455 | |
| 83,194,776 | 74,832,000 | 11 | 正式員額薪資 | | | | 69,684,000 | 較上年度預算數74,832,000元，減少5,148,000元。 |
| 83,194,776 | 74,832,000 | 113 | 職員薪金 | 年 | 1 | 62,976,000 | 69,684,000 | 教職員78人薪金(詳用人費用彙計表)(含教育部補助導師費408,000元及專任輔導教師1,280,000元)。 |
| | | | | 年 | 1 | 6,708,000 | 6,708,000 | 教職員8人薪金(詳用人費用彙計表)。 |
| 4,759,668 | 2,859,600 | 12 | 聘僱及兼職人員薪資 | | | | 5,448,000 | 較上年度預算數2,859,600元，增加2,588,400元。 |
| 499,896 | | 121 | 聘用人員薪金 | | | | 5,448,000 | |
| 4,259,772 | 2,859,600 | 124 | 兼職人員酬金 | 人、節、週 | 78x2x40 | 360 | 2,246,400 | 補助調整教師授課鐘點費(由教育局移列之教育部補助款)。 |
| | | | | 年 | 1 | 224,640 | 224,640 | 補助調整授課鐘點費之外聘教師勞、健保及勞退費用(由教育局移列之教育部補助款)。 |
| | | | | 班、月 | 4x12 | 3,000 | 144,000 | 教師兼補校導師費(含教育部補助48,000元)。 |

臺北市地方教育發展基金－臺北市立士林國民中學

基金用途－國民教育計畫明細表

中華民國107年度

單位：新臺幣元

| 前年度決算數 | 上年度預算數 | 科 目 | | 本年度預算數 | | | | 說 明 |
|---------|---------|-----|--------|--------|---------|--------|-----------|--|
| | | 編 號 | 名 稱 | 單位 | 數量 | 單價 | 金額 | |
| | | | | 人、月 | 1x12 | 4,320 | 51,840 | 補校兼行政人員(校務主任)工作補助費。 |
| | | | | 人、月 | 2x12 | 3,000 | 72,000 | 補校兼行政人員(校長、總務)工作補助費。 |
| | | | | 人、月 | 4x12 | 2,500 | 120,000 | 補校兼行政人員(會計、人事、幹事2人)工作補助費。 |
| | | | | 人、月 | 2x12 | 3,600 | 86,400 | 補校兼行政人員(組長)工作補助費。 |
| | | | | 班、週、節 | 4x44x24 | 360 | 1,520,640 | 補校教師授課鐘點費。 |
| | | | | 節 | 2,200 | 360 | 792,000 | 教師代課鐘點費，本校編制教師總人數86人，按9分之1計，編列10人，每人220節，總節數10人x220節=2,200節。 |
| | | | | 人、節、週 | 6x2x40 | 360 | 172,800 | 補助調整授課特教教師鐘點費(由教育局移列之教育部補助款)。 |
| | | | | 年 | 1 | 17,280 | 17,280 | 補助調整授課鐘點費之外聘教師勞、健保及勞退費用(由教育局移列之教育部補助款)。 |
| 650,292 | 716,691 | 13 | 超時工作報酬 | | | | 620,725 | 較上年度預算數716,691元，減少95,966元。 |
| 650,292 | 716,691 | 131 | 加班費 | | | | 620,725 | |

臺北市地方教育發展基金－臺北市立士林國民中學

40501301-23

基金用途－國民教育計畫明細表

中華民國107年度

單位：新臺幣元

| 前年度決算數 | 上年度預算數 | 科 目 | | 本年度預算數 | | | | 說 明 |
|------------|------------|-----|--------|--------|----|------------|------------|--------------------------------|
| | | 編 號 | 名 稱 | 單位 | 數量 | 單價 | 金額 | |
| | | | | 年 | 1 | 542,930 | 542,930 | 不休假出勤加班費。 |
| | | | | 年 | 1 | 4,070 | 4,070 | 補校教職員各項業務加班費(普通班級業務費)。 |
| | | | | 年 | 1 | 19,425 | 19,425 | 教職員各項業務加班費(普通班級業務費)。 |
| | | | | 年 | 1 | 43,200 | 43,200 | 不休假出勤加班費。 |
| | | | | 年 | 1 | 3,330 | 3,330 | 特教班教師加班費(特教班業務費)。 |
| | | | | 年 | 1 | 370 | 370 | 教師甄選工作人員加班費(收支對列)。 |
| | | | | 年 | 1 | 7,400 | 7,400 | 國中輔導主任會議籌辦工作人員加班費。 |
| 20,295,575 | 19,734,940 | 15 | 獎金 | | | | 20,170,500 | 較上年度預算數19,734,940元，增加435,560元。 |
| 9,499,460 | 10,380,940 | 151 | 考績獎金 | | | | 11,460,000 | |
| | | | | 年 | 1 | 10,384,000 | 10,384,000 | 依考績法規定核發之獎金。 |
| | | | | 年 | 1 | 1,076,000 | 1,076,000 | 依考績法規定核發之獎金。 |
| 10,796,115 | 9,354,000 | 152 | 年終獎金 | | | | 8,710,500 | |
| | | | | 年 | 1 | 7,872,000 | 7,872,000 | 依規定於年節加發之獎金。 |
| | | | | 年 | 1 | 838,500 | 838,500 | 依規定於年節加發之獎金。 |
| 88,213,286 | 85,314,472 | 16 | 退休及卹償金 | | | | 84,837,488 | 較上年度預算數85,314,472元， |

[illegible]

臺北市地方教育發展基金－臺北市立士林國民中學

40501301-25

基金用途－國民教育計畫明細表

中華民國107年度

單位：新臺幣元

| 前年度決算數 | 上年度預算數 | 科 目 | | 本年度預算數 | | | | 說 明 |
|------------|-----------|-----|--------|--------|---------|-----------|-----------|-------------------------------|
| | | 編 號 | 名 稱 | 單位 | 數量 | 單價 | 金額 | |
| 3,673,636 | 2,853,672 | 18Y | 其他福利費 | 人、月、段 | 50x10x2 | 630 | 630,000 | 教師上下班交通費。 |
| | | | | 人、月、段 | 28x10x1 | 630 | 176,400 | 教師上下班交通費。 |
| | | | | 人、月、段 | 4x10x2 | 630 | 50,400 | 特教教師上下班交通費。 |
| | | | | 人、月、段 | 4x10x1 | 630 | 25,200 | 特教教師上下班交通費。 |
| | | | | | | | 2,357,970 | |
| | | | | 年 | 1 | 224,000 | 224,000 | 休假旅遊補助費。 |
| | | | | 年 | 1 | 16,000 | 16,000 | 休假旅遊補助費。 |
| | | | | 人、年 | 7x1 | 6,000 | 42,000 | 退休人員三節慰問金。 |
| | | | | 年 | 1 | 1,600,000 | 1,600,000 | 子女教育補助費。 |
| | | | | 年 | 1 | 354,250 | 354,250 | 喪葬補助費(35,425元x5月x2人)。 |
| | | | | 年 | 1 | 121,720 | 121,720 | 結婚補助費(30,430元x2月x2人)。 |
| 11,360,043 | 6,000,589 | 2 | 服務費用 | | | | 5,746,850 | |
| 2,514,534 | 3,056,940 | 21 | 水電費 | | | | 2,875,260 | 較上年度預算數3,056,940元，減少181,680元。 |
| 2,186,095 | 2,226,640 | 212 | 工作場所電費 | | | | 2,084,960 | |
| | | | | 年 | 1 | 1,885,960 | 1,885,960 | 班級電費(含補校)。 |
| | | | | 年 | 1 | 20,000 | 20,000 | 暑期泳訓班電費(收支對列)。 |
| | | | | 年 | 1 | 179,000 | 179,000 | 開放場地電費分攤(收支對列)。 |
| 170,168 | 257,000 | 214 | 工作場所水費 | | | | 217,000 | |

臺北市地方教育發展基金－臺北市立士林國民中學

基金用途－國民教育計畫明細表

中華民國107年度

單位：新臺幣元

| 前年度決算數 | 上年度預算數 | 科 目 | | 本年度預算數 | | | | 說 明 |
|---------|---------|-----|------|--------|-----|---------|---------|--------------------------------|
| | | 編 號 | 名 稱 | 單位 | 數量 | 單價 | 金額 | |
| 158,271 | 573,300 | 217 | 氣體費 | 年 | 1 | 210,000 | 210,000 | 班級水費(含補校)。 |
| | | | | 年 | 1 | 7,000 | 7,000 | 暑期泳訓班水費(收支對列)。 |
| | | | | | | | 573,300 | |
| | | | | 年 | 1 | 573,300 | 573,300 | 溫水游泳池燃料費。 |
| 147,315 | 115,867 | 22 | 郵電費 | | | | 100,755 | 較上年度預算數115,867元，減少15,112元。 |
| 3,746 | | 221 | 郵費 | | | | | |
| 143,569 | 115,867 | 222 | 電話費 | | | | 100,755 | |
| | | | | 年 | 1 | 98,755 | 98,755 | 電話費(普通班級業務費)。 |
| | | | | 年 | 1 | 2,000 | 2,000 | 補校用電話費(普通班級業務費)。 |
| 213,591 | 120,810 | 23 | 旅運費 | | | | 111,510 | 較上年度預算數120,810元，減少9,300元。 |
| 210,231 | 120,810 | 231 | 國內旅費 | | | | 111,510 | |
| | | | | 年 | 1 | 60 | 60 | 補校教職員參加各項活動短程車資(普通班級業務費)。 |
| | | | | 年 | 1 | 4,500 | 4,500 | 教職員參加各項活動比賽及其他公務短程車資(普通班級業務費)。 |
| | | | | 人、天 | 4x3 | 1,550 | 18,600 | 補校校外教學隨隊人員出差旅費。 |

臺北市地方教育發展基金－臺北市立士林國民中學

40501301-27

基金用途－國民教育計畫明細表

中華民國107年度

單位：新臺幣元

| 前年度決算數 | 上年度預算數 | 科 目 | | 本年度預算數 | | | | 說 明 |
|-----------|-----------|-----|----------|--------|------|---------|-----------|------------------------------|
| | | 編 號 | 名 稱 | 單位 | 數量 | 單價 | 金額 | |
| | | | | 年 | 1 | 18,600 | 18,600 | 因公市外出差旅費。 |
| | | | | 人、天 | 15x3 | 1,550 | 69,750 | 校外教學隨隊人員出差旅費。 |
| 3,360 | | 236 | 貨物運費 | | | | | |
| 229,286 | 171,000 | 24 | 印刷裝訂與廣告費 | | | | 200,000 | 較上年度預算數171,000元，增加29,000元。 |
| 229,286 | 171,000 | 241 | 印刷及裝訂費 | | | | 200,000 | |
| | | | | 學期 | 2 | 90,000 | 180,000 | 活化教學印製教學用表冊及其他印刷費(含補校)。 |
| | | | | 本 | 100 | 200 | 20,000 | 國中輔導主任會議手冊印製費。 |
| 2,350,527 | 1,425,600 | 25 | 修理保養及保固費 | | | | 1,329,049 | 較上年度預算數1,425,600元，減少96,551元。 |
| 1,794,396 | 957,280 | 252 | 一般房屋修護費 | | | | 843,360 | |
| | | | | 學期 | 2 | 361,760 | 723,520 | 校舍修理水電及其他雜項修理。 |
| | | | | 學期 | 2 | 24,320 | 48,640 | 補校校舍水電及其他雜項修理。 |
| | | | | 年 | 1 | 71,200 | 71,200 | 室內溫水游泳池場地維護費(游泳池水電清潔維護費)。 |
| 223,386 | 197,600 | 255 | 機械及設備修護費 | | | | 241,849 | |
| | | | | 年 | 1 | 33,000 | 33,000 | 電腦設備維護費(電腦專案計畫)。 |
| | | | | 年 | 1 | 138,600 | 138,600 | 室內溫水游泳池機械設備維護費(游泳池水電清潔維護費)。 |

臺北市地方教育發展基金－臺北市立士林國民中學

基金用途－國民教育計畫明細表

中華民國107年度

單位：新臺幣元

| 前年度決算數 | 上年度預算數 | 科 目 | | 本年度預算數 | | | | 說 明 |
|-----------|---------|-----|---------------|--------|-------|---------|---------|----------------------------|
| | | 編 號 | 名 稱 | 單位 | 數量 | 單價 | 金額 | |
| 332,745 | 270,720 | 257 | 什項設備修護費 | 年 | 1 | 48,849 | 48,849 | 太陽光電設備維護費(新增)。 |
| | | | | 年 | 1 | 21,400 | 21,400 | 暑期泳訓班器材維護費(收支對列)。 |
| | | | | | | | 243,840 | |
| | | | | 學期 | 2 | 114,240 | 228,480 | 公務設備器材之保養。 |
| | | | | 學期 | 2 | 7,680 | 15,360 | 補校黑板、課桌椅、工藝器材及其他各項教育器材等維護。 |
| 1,535 | 10,400 | 26 | 保險費 | | | | 10,400 | 較上年度預算數10,400元，無增減。 |
| 1,535 | 10,400 | 26Y | 其他保險費 | | | | 10,400 | |
| | | | | 人 | 260 | 40 | 10,400 | 暑期泳訓班學員保險費(收支對列)。 |
| 5,100,545 | 691,142 | 27 | 一般服務費 | | | | 667,814 | 較上年度預算數691,142元，減少23,328元。 |
| 26,730 | 28,368 | 276 | 佣金、匯費、經理費及手續費 | | | | 23,040 | |
| | | | | 人、學期 | 640x2 | 18 | 23,040 | 委託超商代收學雜費手續費。 |
| 363,720 | 455,484 | 279 | 外包費 | | | | 455,484 | |
| | | | | 人、月 | 1x10 | 37,957 | 379,570 | 游泳池救生員外包費。 |
| | | | | 人、月 | 1x2 | 37,957 | 75,914 | 暑期泳訓班救生員外包費。 |
| 4,591,095 | 17,290 | 27D | 計時與計件人員酬金 | | | | 17,290 | |

臺北市地方教育發展基金－臺北市立士林國民中學

40501301-29

基金用途－國民教育計畫明細表

中華民國107年度

單位：新臺幣元

| 前年度決算數 | 上年度預算數 | 科 目 | | 本年度預算數 | | | | 說 明 |
|---------|---------|-----|------------------|--------|------|-------|---------|------------------------------|
| | | 編 號 | 名 稱 | 單位 | 數量 | 單價 | 金額 | |
| 119,000 | 190,000 | 27F | 體育活動費 | 小時 | 130 | 133 | 17,290 | 暑期泳訓班工讀生薪津(收支對列)。 |
| | | | | | | | 172,000 | |
| | | | | 人、年 | 78x1 | 2,000 | 156,000 | 文康活動費，本校編列教職員78人，每人編列2,000元。 |
| | | | | 人、年 | 8x1 | 2,000 | 16,000 | 文康活動費，本校編列教職員8人，每人編列2,000元。 |
| 802,710 | 408,830 | 28 | 專業服務費 | | | | 452,062 | 較上年度預算數408,830元，增加43,232元。 |
| 776,060 | 255,600 | 285 | 講課鐘點、稿費、出席審查及查詢費 | | | | 294,032 | |
| | | | | 節 | 36 | 1,600 | 57,600 | 分組活動外聘鐘點費。 |
| | | | | 節 | 4 | 800 | 3,200 | 特教班內聘講座鐘點費(特教班業務費)。 |
| | | | | 節 | 4 | 1,600 | 6,400 | 特教班外聘講座鐘點費(特教班業務費)。 |
| | | | | 班、月 | 2x12 | 600 | 14,400 | 特教班教材編輯費。 |
| | | | | 節 | 13 | 1,600 | 20,800 | 活化教學外聘講師鐘點費(含補校)。 |
| | | | | 節 | 3 | 1,200 | 3,600 | 國中課後社團活動外聘教師鐘點費。 |
| | | | | 節 | 33 | 800 | 26,400 | 國中課後社團活動內聘教師鐘點 |

臺北市地方教育發展基金－臺北市立士林國民中學

基金用途－國民教育計畫明細表

中華民國107年度

單位：新臺幣元

| 前年度決算數 | 上年度預算數 | 科 目 | | 本年度預算數 | | | | 說 明 |
|--------|--------|-----|-----|--------|-----|-------|--------|----------------------------------|
| | | 編 號 | 名 稱 | 單位 | 數量 | 單價 | 金額 | |
| | | | | 節 | 3 | 1,600 | 4,800 | 費。 |
| | | | | 人次 | 2 | 2,000 | 4,000 | 性別平等教育宣導活動外聘學者講座鐘點費。 |
| | | | | 人、節 | 3x8 | 360 | 8,640 | 性別平等教育宣導活動校園性別事件調查專家出席費(新增)。 |
| | | | | 人、節 | 3x8 | 360 | 8,640 | 性別平等教育宣導活動行為人8小時性平課程鐘點費(新增)。 |
| | | | | 節 | 9 | 1,600 | 14,400 | 小田園教育體驗學習外聘講座鐘點費(由教育局移列)。 |
| | | | | 節 | 6 | 1,600 | 9,600 | 教師專業成長外聘講師鐘點費。 |
| | | | | 節 | 10 | 800 | 8,000 | 教師專業成長內聘講師鐘點費。 |
| | | | | 節 | 2 | 1,600 | 3,200 | 國中適性入學宣導講師鐘點費(含教育部補助2,000元)(新增)。 |
| | | | | 節 | 8 | 1,600 | 12,800 | 國中人權、法治、品德教育活動講座鐘點費。 |
| | | | | 人次 | 2 | 2,000 | 4,000 | 輔導活動專家學者出席費。 |
| | | | | 節 | 160 | 500 | 80,000 | 暑期泳訓班教練指導鐘點費(收支對列)。 |
| | | | | 節 | 3 | 800 | 2,400 | 技職教育、免試及十二年國教校園宣導內聘教師鐘點費。 |
| | | | | 節 | 6 | 1,600 | 9,600 | 國中輔導主任會議外聘講座鐘點費。 |

臺北市地方教育發展基金－臺北市立士林國民中學

40501301-31

基金用途－國民教育計畫明細表

中華民國107年度

單位：新臺幣元

| 前年度決算數 | 上年度預算數 | 科 目 | | 本年度預算數 | | | | 說 明 |
|-----------|-----------|-----|--------------|--------|-----|--------|-----------|------------------------------------|
| | | 編 號 | 名 稱 | 單位 | 數量 | 單價 | 金額 | |
| 26,650 | 71,000 | 287 | 委託檢驗(定)試驗認證費 | 次 | 1 | 192 | 192 | 國中輔導主任會議外聘講座鐘點費二代健保補充保費機關負擔部分。 |
| | | | | | | | 75,800 | |
| | | | | 年 | 1 | 50,000 | 50,000 | 建物公共安全檢查簽證及申報費(普通班級業務費)。 |
| | | 289 | 試務甄選費 | 年 | 1 | 15,000 | 15,000 | 消防安全檢測費(普通班級業務費)。 |
| | | | | 臺、年 | 9x1 | 1,200 | 10,800 | 飲水機水質檢驗費。 |
| | | | | | | | 11,230 | |
| | | 28Y | 其他 | 年 | 1 | 11,230 | 11,230 | 教師甄選試務費用(收支對列)。 |
| | | | | | | | 71,000 | |
| | | | | 年 | 1 | 71,000 | 71,000 | 開放場地夜間及假日人力支援(收支對列)。 |
| | | | | | | | | |
| 1,922,622 | 2,284,270 | 3 | 材料及用品費 | | | | 1,880,718 | |
| 545,767 | 1,080,810 | 31 | 使用材料費 | | | | 373,290 | 較上年度預算數1,080,810元，減少707,520元。 |
| 545,767 | 1,080,810 | 315 | 設備零件 | | | | 373,290 | |
| | | | | 臺 | 4 | 6,500 | 26,000 | 除濕機(除濕能力:14公升/日)(總務處)(學務處)(由班級設備費移 |

臺北市地方教育發展基金－臺北市立士林國民中學

40501301-33

基金用途－國民教育計畫明細表

中華民國107年度

單位：新臺幣元

| 前年度決算數 | 上年度預算數 | 科 目 | | 本年度預算數 | | | | 說 明 |
|-----------|-----------|-----|----------|--------|------|--------|-----------|-------------------------------|
| | | 編 號 | 名 稱 | 單位 | 數量 | 單價 | 金額 | |
| | | | | 臺 | 2 | 2,500 | 5,000 | 彈跳床(特教班)(由特教班設備費移列)(新增)。 |
| | | | | 臺 | 2 | 3,000 | 6,000 | 健腹機(特教班)(由特教班設備費移列)(新增)。 |
| | | | | 個 | 2 | 1,500 | 3,000 | 拳擊球(特教班)(由特教班設備費移列)(新增)。 |
| | | | | 臺 | 1 | 3,000 | 3,000 | 手提CD音響(特教班)(由特殊班設備費移列)(新增)。 |
| | | | | 學期 | 2 | 17,800 | 35,600 | 各科教學用小教具(由班級設備費移列)。 |
| | | | | 班、年 | 11x1 | 6,300 | 69,300 | 電腦設備維護及管理費(電腦專案計畫)。 |
| | | | | 學期 | 2 | 38,000 | 76,000 | 活化教學所需各項用具(含補校)。 |
| | | | | 臺 | 2 | 3,000 | 6,000 | 小田園教育體驗學習用平板推車(由教育局移列)。 |
| 1,376,855 | 1,203,460 | 32 | 用品消耗 | | | | 1,507,428 | 較上年度預算數1,203,460元，增加303,968元。 |
| 116,737 | 178,700 | 321 | 辦公(事務)用品 | | | | 220,398 | |
| | | | | 學期 | 2 | 755 | 1,510 | 補校教學用文具紙張(普通班級業務費)。 |
| | | | | 學期 | 2 | 7,440 | 14,880 | 教學用文具紙張(普通班級業務 |

臺北市地方教育發展基金－臺北市立士林國民中學

基金用途－國民教育計畫明細表

中華民國107年度

單位：新臺幣元

| 前年度決算數 | 上年度預算數 | 科 目 | | 本年度預算數 | | | | 說 明 |
|-----------|---------|-----|---------------|--------|-----|--------|-----------|-------------------------------------|
| | | 編 號 | 名 稱 | 單位 | 數量 | 單價 | 金額 | |
| | | | | 學期 | 2 | 51,600 | 103,200 | 費)。 |
| | | | | 年 | 1 | 34,400 | 34,400 | 活化教學用文具紙張(含補校)。 |
| | | | | 年 | 1 | 32,400 | 32,400 | 小田園教育體驗學習用文具、獎勵品、墨水耗材、布置費等(由教育局移列)。 |
| | | | | 年 | 1 | 800 | 800 | 教師專業成長文具紙張等。 |
| | | | | 批 | 1 | 10,000 | 10,000 | 國中適性入學宣導文具用品(新增)。 |
| | | | | 次 | 1 | 23,208 | 23,208 | 國中輔導主任會議用文具用品。 |
| 108,500 | 80,350 | 322 | 報章什誌 | | | | 79,610 | 國中輔導主任會議場地布置及茶水等雜支。 |
| | | | | 學期 | 2 | 39,305 | 78,610 | 圖書(含補校)(由班級設備費移列)。 |
| | | | | 年 | 1 | 1,000 | 1,000 | 輔導活動用刊物。 |
| 7,673 | 8,240 | 328 | 醫療用品(非醫療院所使用) | | | | 23,000 | |
| | | | | 學期 | 2 | 11,500 | 23,000 | 健康中心藥品。 |
| 1,143,945 | 936,170 | 32Y | 其他 | | | | 1,184,420 | |
| | | | | 班、年 | 4x1 | 13,820 | 55,280 | 補校教學用器材、音樂、工藝、家事等及其他材料。 |

臺北市地方教育發展基金－臺北市立士林國民中學

40501301-35

基金用途－國民教育計畫明細表

中華民國107年度

單位：新臺幣元

| 前年度決算數 | 上年度預算數 | 科 目 | | 本年度預算數 | | | | 說 明 |
|--------|--------|-----|-----|--------|-------|--------|---------|--------------------------------|
| | | 編 號 | 名 稱 | 單位 | 數量 | 單價 | 金額 | |
| | | | | 人、年 | 150x1 | 1,300 | 195,000 | 中低收入戶學生用教科書(由教育局移列)。 |
| | | | | 人次 | 63 | 80 | 5,040 | 因公外出洽辦公務逾時誤餐費用(普通班級業務費)。 |
| | | | | 人次 | 2 | 80 | 160 | 補校教職員工因公外出洽辦公務逾時誤餐費用(普通班級業務費)。 |
| | | | | 年 | 1 | 40,000 | 40,000 | 補校教科書(由教育局移列)。 |
| | | | | 班、年 | 34x1 | 13,820 | 469,880 | 教學用實驗材料體育、音樂、工藝、家事材料及其他。 |
| | | | | 箱 | 2 | 900 | 1,800 | 專用垃圾袋(普通班級業務費)。 |
| | | | | 班、年 | 34x1 | 900 | 30,600 | 清潔衛生用品(普通班級業務費)。 |
| | | | | 班、年 | 4x1 | 5,250 | 21,000 | 補校清潔衛生用品(普通班級業務費)。 |
| | | | | 班、年 | 2x1 | 13,820 | 27,640 | 特教班教學材料費等。 |
| | | | | 年 | 1 | 82,500 | 82,500 | 電腦耗材(電腦專案計畫)。 |
| | | | | 年 | 1 | 35,000 | 35,000 | 室內溫水游泳池清潔劑等(游泳池水電清潔維護費)。 |
| | | | | 年 | 1 | 73,400 | 73,400 | 運動會場地布置、競賽用消耗品等。 |
| | | | | 年 | 1 | 2,560 | 2,560 | 性別平等教育宣導活動用材料及 |

臺北市地方教育發展基金－臺北市立士林國民中學

基金用途－國民教育計畫明細表

中華民國107年度

單位：新臺幣元

| 前年度決算數 | 上年度預算數 | 科 目 | | 本年度預算數 | | | | 說 明 |
|--------|--------|-----|----------|--------|-----|--------|--------|--------------------------------|
| | | 編 號 | 名 稱 | 單位 | 數量 | 單價 | 金額 | |
| | | | | 年 | 1 | 35,200 | 35,200 | 獎品費。 |
| | | | | 年 | 1 | 23,250 | 23,250 | 小田園教育體驗學習用菜苗、藥劑、土壤等教材(由教育局移列)。 |
| | | | | 年 | 1 | 3,200 | 3,200 | 參訪各高中職活動用材料費(新增)。 |
| | | | | 年 | 1 | 45,000 | 45,000 | 國中人權、法治、品德教育活動場地布置等費用。 |
| | | | | 年 | 1 | 7,000 | 7,000 | 輔導活動適性評量測驗、相關輔導活動之宣導等。 |
| | | | | 年 | 1 | 10,000 | 10,000 | 暑期泳訓班教學環境布置費(收支對列)。 |
| | | | | 班 | 17 | 230 | 3,910 | 暑期泳訓班教學器材費(收支對列)。 |
| | | | | 年 | 1 | 7,000 | 7,000 | 暑期泳訓班消毒劑(收支對列)。 |
| | | | | 人次 | 5 | 80 | 400 | 暑期泳訓班招生用紅布條標語等雜支(收支對列)。 |
| | | | | 人次 | 120 | 80 | 9,600 | 教師甄選工作人員逾時誤餐費用(收支對列)。 |
| 4,800 | 13,800 | 4 | 租金、償債與利息 | | | | 13,800 | 國中輔導主任會議籌辦工作人員及與會人員逾時誤餐費用。 |

臺北市地方教育發展基金－臺北市立士林國民中學

40501301-37

基金用途－國民教育計畫明細表

中華民國107年度

單位：新臺幣元

| 前年度決算數 | 上年度預算數 | 科 目 | | 本年度預算數 | | | | 說 明 |
|-----------|-----------|-----|-------------------------|--------|----------|--------|-----------|-------------------------------|
| | | 編 號 | 名 稱 | 單位 | 數量 | 單價 | 金額 | |
| | 9,000 | 44 | 交通及運輸設備租金 | | | | 9,000 | 較上年度預算數9,000元，無增減。 |
| | 9,000 | 442 | 車租 | 輛、月、次 | 1x1x1 | 9,000 | 9,000 | 國中冬夏令營租車費用。 |
| 4,800 | 4,800 | 45 | 什項設備租金 | | | | 4,800 | 較上年度預算數4,800元，無增減。 |
| 4,800 | 4,800 | 451 | 什項設備租金 | 月 | 12 | 400 | 4,800 | 電錶月租費(普通班級業務費)。 |
| 2,193,753 | 2,064,000 | 7 | 會費、捐助、補助、分攤、照護、救濟與交流活動費 | | | | 2,481,424 | |
| 92,000 | 84,000 | 72 | 捐助、補助與獎助 | | | | 86,000 | 較上年度預算數84,000元，增加2,000元。 |
| 92,000 | 84,000 | 726 | 獎助學員生給與 | 人 | 1 | 10,000 | 86,000 | 教育關懷獎每校推薦1名學生獎助金(由教育局移列)。 |
| | | | | 班、學期 | 38x2 | 1,000 | 76,000 | 優秀學生獎學金(含補校)。 |
| 2,101,753 | 1,980,000 | 74 | 補貼(償)、獎勵、慰問、照護與救濟 | | | | 2,395,424 | 較上年度預算數1,980,000元，增加415,424元。 |
| 2,101,753 | 1,980,000 | 74Y | 其他 | 人、週、次 | 909x42x1 | 8 | 2,395,424 | |
| | | | | | | | 305,424 | 補助學校午餐使用有機蔬菜或有 |

臺北市地方教育發展基金－臺北市立士林國民中學

基金用途－國民教育計畫明細表

中華民國107年度

單位：新臺幣元

| 前年度決算數 | 上年度預算數 | 科 目 | | 本年度預算數 | | | | 說 明 |
|---------|---------|-----|------|--------|---------|-------|-----------|--|
| | | 編 號 | 名 稱 | 單位 | 數量 | 單價 | 金額 | |
| 240,183 | 228,570 | 9 | 其他 | 人、日 | 190x200 | 55 | 2,090,000 | 機米計畫(新增)。 |
| 240,183 | 228,570 | 91 | 其他支出 | | | | 208,070 | 清寒學生餐費補助。 |
| 240,183 | 228,570 | 91Y | 其他 | | | | 208,070 | 較上年度預算數228,570元，減少20,500元。 |
| | | | | 團 | 2 | 8,000 | 16,000 | 童軍教育登記費、年費等相關經費。 |
| | | | | 人、週、次 | 3x40x10 | 63 | 75,600 | 執行學生路隊安全導護費。 |
| | | | | 學期 | 2 | 735 | 1,470 | 特教班學生獎品等雜支(特教班業務費)。 |
| | | | | 人、學期 | 800x2 | 50 | 80,000 | 班級自治費。 |
| | | | | 人 | 31 | 1,000 | 31,000 | 國中冬夏令營活動費(膳食及所有團康活動規劃設計、活動設備、活動教案等費用)。 |
| | | | | 次 | 2 | 2,000 | 4,000 | 國中人權、法治、品德教育活動獎品費。 |

臺北市地方教育發展基金－臺北市立士林國民中學

40501301-39

基金用途－一般行政管理計畫明細表

中華民國107年度

單位：新臺幣元

| 前年度決算數 | 上年度預算數 | 科 目 | | 本年度預算數 | | | | 說 明 |
|------------|------------|-----|--------|--------|----|------------|------------|--------------------------------|
| | | 編 號 | 名 稱 | 單位 | 數量 | 單價 | 金額 | |
| 25,766,204 | 26,913,908 | | 合 計 | | | | 25,962,831 | |
| 24,183,821 | 25,027,449 | 1 | 用人費用 | | | | 24,003,995 | |
| 15,830,293 | 16,092,240 | 11 | 正式員額薪資 | | | | 15,396,240 | 較上年度預算數16,092,240元，減少696,000元。 |
| 13,773,354 | 14,124,240 | 113 | 職員薪金 | | | | 13,740,240 | |
| | | | | 年 | 1 | 13,740,240 | 13,740,240 | 教職員19人薪金(詳用人費用彙計表)。 |
| 1,501,759 | 1,416,000 | 114 | 工員工資 | | | | 1,104,000 | |
| | | | | 年 | 1 | 1,104,000 | 1,104,000 | 工員3人工資(詳用人費用彙計表)。 |
| 555,180 | 552,000 | 115 | 警餉 | | | | 552,000 | |
| | | | | 年 | 1 | 552,000 | 552,000 | 校警1人薪金(詳用人費用彙計表)。 |
| 647,440 | 715,213 | 13 | 超時工作報酬 | | | | 748,679 | 較上年度預算數715,213元，增加33,466元。 |
| 647,440 | 715,213 | 131 | 加班費 | | | | 748,679 | |
| | | | | 年 | 1 | 748,679 | 748,679 | 不休假出勤加班費。 |
| 4,108,080 | 4,693,540 | 15 | 獎金 | | | | 4,490,540 | 較上年度預算數4,693,540元，減少203,000元。 |
| 2,136,941 | 2,682,040 | 151 | 考績獎金 | | | | 2,566,040 | |
| | | | | 年 | 1 | 2,566,040 | 2,566,040 | 依考績法規定核發之獎金。 |

臺北市地方教育發展基金－臺北市立士林國民中學

基金用途－一般行政管理計畫明細表

中華民國107年度

單位：新臺幣元

| 前年度決算數 | 上年度預算數 | 科 目 | | 本年度預算數 | | | | 說 明 |
|-----------|-----------|-----|----------|--------|---------|-----------|-----------|-------------------------------|
| | | 編 號 | 名 稱 | 單位 | 數量 | 單價 | 金額 | |
| 1,971,139 | 2,011,500 | 152 | 年終獎金 | 年 | 1 | 1,924,500 | 1,924,500 | 依規定於年節加發之獎金。 |
| 1,412,028 | 1,354,512 | 16 | 退休及卹償金 | | | | 1,336,464 | |
| 1,318,715 | 1,283,712 | 161 | 職員退休及離職金 | 年 | 1 | 1,248,144 | 1,248,144 | 提撥退撫基金。 |
| 93,313 | 70,800 | 162 | 工員退休及離職金 | 年 | 1 | 88,320 | 88,320 | |
| 2,185,980 | 2,171,944 | 18 | 福利費 | | | | 2,032,072 | 較上年度預算數2,171,944元，減少139,872元。 |
| 1,498,828 | 1,514,904 | 181 | 分擔員工保險費 | 年 | 1 | 1,440,792 | 1,440,792 | |
| 232,620 | 257,040 | 187 | 員工通勤交通費 | 人、月、段 | 15x12x2 | 630 | 226,800 | 職員暨技工、工友上下班交通費。 |
| | | | | 人、月、段 | 8x12x1 | 630 | 60,480 | |
| 454,532 | 400,000 | 18Y | 其他福利費 | 年 | 1 | 304,000 | 304,000 | 休假旅遊補助費。 |
| 1,165,062 | 1,413,059 | 2 | 服務費用 | | | | 1,511,656 | |
| 4,320 | 4,275 | 22 | 郵電費 | | | | 4,500 | 較上年度預算數4,275元，增加 |

臺北市地方教育發展基金－臺北市立士林國民中學

40501301-41

基金用途－一般行政管理計畫明細表

中華民國107年度

單位：新臺幣元

| 前年度決算數 | 上年度預算數 | 科 目 | | 本年度預算數 | | | | 說 明 |
|---------|---------|-----|-------|--------|------|---------|---------|--|
| | | 編 號 | 名 稱 | 單位 | 數量 | 單價 | 金額 | |
| 4,320 | 4,275 | 222 | 電話費 | 年 | 1 | 4,500 | 4,500 | 225元。 校園安全保全專線電話費用等。 |
| 777,842 | 804,884 | 27 | 一般服務費 | | | | 853,256 | 較上年度預算數804,884元，增加48,372元。 |
| 732,842 | 754,884 | 279 | 外包費 | 人、年 | 7x1 | 40,000 | 280,000 | 消化超額職工(技工、工友)業務外包費。 |
| 45,000 | 50,000 | 27F | 體育活動費 | 人、月 | 1x12 | 43,938 | 527,256 | 校警勞務外包費。 |
| | | | | 人、年 | 23x1 | 2,000 | 46,000 | 文康活動費，本校編列教職員19人、工員3人、校警1人，合計23人，每人編列2,000元。 |
| 284,500 | 505,500 | 28 | 專業服務費 | | | | 555,500 | 較上年度預算數505,500元，增加50,000元。 |
| 284,500 | 505,500 | 28Y | 其他 | 年 | 1 | 555,500 | 555,500 | 校園安全機械定點、機動巡邏等保全費用。 |
| 98,400 | 98,400 | 29 | 公共關係費 | | | | 98,400 | 較上年度預算數98,400元，無增減。 |

臺北市地方教育發展基金－臺北市立士林國民中學

基金用途－一般行政管理計畫明細表

中華民國107年度

單位：新臺幣元

| 前年度決算數 | 上年度預算數 | 科 目 | | 本年度預算數 | | | | 說 明 |
|---------|---------|-----|----------|--------|-----|---------|---------|---|
| | | 編 號 | 名 稱 | 單位 | 數量 | 單價 | 金額 | |
| 98,400 | 98,400 | 291 | 公共關係費 | 月 | 12 | 8,200 | 98,400 | 校長特別費。 |
| 411,081 | 471,400 | 3 | 材料及用品費 | | | | 446,180 | |
| 411,081 | 471,400 | 32 | 用品消耗 | | | | 446,180 | |
| 405,671 | 468,400 | 321 | 辦公(事務)用品 | 年 | 1 | 438,680 | 438,680 | |
| 5,410 | 3,000 | 325 | 服裝 | | | | 7,500 | 統籌業務費計算如下：普通班34班，1,290元x15班x12月=232,200元，810元x15班x12月=145,800元，640元x4班x12月=30,720元，補校4班，645元x4班x12月=30,960元，以上合計439,680元，除依實際需求移列會費1,000元外，其餘如列數。 |
| | | | | 人、套 | 1x1 | 1,500 | 1,500 | |
| | | | | 人、件 | 1x1 | 2,000 | 2,000 | |
| | | | | 人、套 | 1x1 | 2,500 | 2,500 | |
| | | | | 人、雙 | 1x1 | 1,100 | 1,100 | |
| | | | | 人、年 | 1x1 | 300 | 300 | |
| | | | | 雙 | 1 | 100 | 100 | 校警襪子。 |

臺北市地方教育發展基金－臺北市立士林國民中學

40501301-43

基金用途－一般行政管理計畫明細表

中華民國107年度

單位：新臺幣元

| 前年度決算數 | 上年度預算數 | 科 目 | | 本年度預算數 | | | | 說 明 |
|--------|--------|-----|-----------------------------|--------|-----|-------|-------|--|
| | | 編 號 | 名 稱 | 單位 | 數量 | 單價 | 金額 | |
| 2,000 | 2,000 | 7 | 會費、捐助、補助、分攤、 照護、救濟與交流活動費 | | | | 1,000 | |
| 2,000 | 2,000 | 71 | 會費 | | | | 1,000 | 較上年度預算數2,000元，減少1,000元。 護理師公會會費(統籌業務費)。 |
| 2,000 | 2,000 | 713 | 職業團體會費 | | | | 1,000 | |
| | | | | 人、年 | 1x1 | 1,000 | 1,000 | |
| 4,240 | | 9 | 其他 | | | | | |
| 4,240 | | 91 | 其他支出 | | | | | |
| 4,240 | | 91Y | 其他 | | | | | |

臺北市地方教育發展基金－臺北市立士林國民中學

基金用途－建築及設備計畫明細表

中華民國107年度

單位：新臺幣元

| 前年度決算數 | 上年度預算數 | 科 目 | | 本年度預算數 | | | | 說 明 |
|------------|------------|-----|------------------------|--------|----|---------|------------|--|
| | | 編 號 | 名 稱 | 單位 | 數量 | 單價 | 金額 | |
| 37,268,254 | 12,985,694 | | 合計 | | | | 13,578,894 | |
| 37,268,254 | 12,985,694 | 5 | 購建固定資產、無形資產及非理財目的之長期投資 | | | | 13,578,894 | |
| 1,981,512 | 8,538,144 | 51 | 購置固定資產 | | | | 7,074,000 | |
| 262,100 | 1,000 | | 專案計畫 | | | | 6,000,000 | |
| 262,100 | 1,000 | | 繼續性計畫 | | | | 300,000 | |
| 262,100 | 1,000 | | (一)風雨操場新建工程(委託技術服務費) | | | | 300,000 | 本工程為104-107年度連續性工程，因配合實際工程進度及總工程費預算期程，修正為104-108年度，總委託技術服務費2,621,298元，除以前年度預算數581,000元外，本年度續編第4年經費300,000元，餘1,740,298元編列於以後年度，各年度資金需求詳如繼續性計畫分年資金需求表。 |
| 262,100 | 1,000 | 513 | 擴充改良房屋建築及設備 | | | | 300,000 | |
| | | 513 | 擴充改良房屋建築及設備 | 式 | 1 | 300,000 | 300,000 | 一、委託技術服務費。 |

臺北市地方教育發展基金－臺北市立士林國民中學

40501301-45

基金用途－建築及設備計畫明細表

中華民國107年度

單位：新臺幣元

| 前年度決算數 | 上年度預算數 | 科 目 | | 本年度預算數 | | | | 說 明 |
|-----------|-----------|-----|---------------------------|--------|----|------------|------------|--|
| | | 編 號 | 名 稱 | 單位 | 數量 | 單價 | 金額 | |
| | | | 備 新興計畫 | | | | 5,700,000 | |
| | | | (一) 風雨操 場新建工程(工程費) | | | | 5,700,000 | 本工程為107-108年度連續性工程，經費總需求為44,456,161元，連同106年度以前編列工程管理費120,000元，總工程費44,576,161元，本年度編列第1年經費5,700,000元，餘38,756,161元編列於以後年度，各年度資金需求詳如新興計畫分年資金需求表。 |
| | | 513 | 擴充改良房 屋建築及設 備 | | | | 5,700,000 | |
| | | | | 式 | 1 | 5,680,000 | 5,680,000 | 一、施工費 風雨操場新建工程直接及間接施工費等。 |
| | | | | 式 | 1 | 20,000 | 20,000 | 二、工程管理費。 |
| | | | | 式 | 1 | 43,742,962 | 43,742,962 | (44,576,161) 總工程經費明細如下： |
| | | | | 式 | 1 | 833,199 | 833,199 | 一、施工費 二、工程管理費 |
| 1,719,412 | 8,537,144 | | 一般建築及設備計 | | | | 1,074,000 | |

臺北市地方教育發展基金－臺北市立士林國民中學

基金用途－建築及設備計畫明細表

中華民國107年度

單位：新臺幣元

| 前年度決算數 | 上年度預算數 | 科 目 | | 本年度預算數 | | | | 說 明 |
|--------|-----------|-----|--------|--------|----|--------|---------|---------------|
| | | 編 號 | 名 稱 | 單位 | 數量 | 單價 | 金額 | |
| | 3,261,634 | | 畫 | | | | | |
| | | | 校園無障礙電 | | | | | |
| | | | 梯 | | | | | |
| | 3,261,634 | 513 | 擴充改良房 | | | | | |
| | | | 屋建築及設 | | | | | |
| | | | 備 | | | | | |
| | | | 網路電話閘道 | | | | 11,000 | |
| | | | 器設備 | | | | | |
| | | 514 | 購置機械及 | | | | 11,000 | |
| | | | 設備 | | | | | |
| | | | | 臺 | 1 | 11,000 | 11,000 | 汰舊換新網路電話閘道器。 |
| | | | 班級設備 | | | | 166,000 | |
| | | 514 | 購置機械及 | | | | 66,000 | |
| | | | 設備 | | | | | |
| | | | | 臺 | 1 | 12,000 | 12,000 | 新購集塵機(教務處)。 |
| | | | | 臺 | 2 | 27,000 | 54,000 | 新購單槍投影機(教務處)。 |
| | | 516 | 購置什項設 | | | | 100,000 | |
| | | | 備 | | | | | |
| | | | | 臺 | 1 | 26,000 | 26,000 | 新購三軸穩定器(教務處)。 |
| | | | | 組 | 1 | 15,000 | 15,000 | 新購康加鼓(教務處)。 |
| | | | | 臺 | 1 | 25,000 | 25,000 | 汰舊換新冰箱(健康中心)。 |

臺北市地方教育發展基金－臺北市立士林國民中學

40501301-47

基金用途－建築及設備計畫明細表

中華民國107年度

單位：新臺幣元

| 前年度決算數 | 上年度預算數 | 科 目 | | 本年度預算數 | | | | 說 明 |
|-----------|-----------|-----|-----------|--------|----|---------|---------|------------------------|
| | | 編 號 | 名 稱 | 單位 | 數量 | 單價 | 金額 | |
| | | 516 | 特殊班設備 | 張 | 2 | 17,000 | 34,000 | 新購桌球桌(學務處)。 |
| | | | 購置什項設備 | | | | 15,000 | |
| | | | | | | | 15,000 | |
| | | 514 | 資訊設備 | 臺 | 1 | 15,000 | 15,000 | 新購無線高傳真曲木音響(特教班)。 |
| | | | 購置機械及設備 | | | | 882,000 | |
| | | | | | | | 882,000 | |
| | | | | 臺 | 16 | 12,000 | 192,000 | 新購平板電腦(電腦專案計畫)。 |
| | | | | 部 | 21 | 25,000 | 525,000 | |
| | | | | 年 | 1 | 165,000 | 165,000 | |
| 1,719,412 | 5,275,510 | | 校園設備 | | | | | 汰舊換新網路及資訊周邊設備(電腦專案計畫)。 |
| 1,392,142 | 4,400,960 | 514 | 購置機械及設備 | | | | | |
| 230,270 | 165,000 | 515 | 購置交通及運輸設備 | | | | | |
| 97,000 | 709,550 | 516 | 購置什項設備 | | | | | |
| 36,000 | 36,000 | 52 | 購置無形資產 | | | | 36,000 | |

臺北市地方教育發展基金－臺北市立士林國民中學

基金用途－建築及設備計畫明細表

中華民國107年度

單位：新臺幣元

| 前年度決算數 | 上年度預算數 | 科 目 | | 本年度預算數 | | | | 說 明 |
|------------|-----------|-----|--|--------|----|--------|-----------|------------------|
| | | 編 號 | 名 稱 | 單位 | 數量 | 單價 | 金額 | |
| 36,000 | 36,000 | | 一般建築及設備計畫 | | | | 36,000 | |
| 36,000 | 36,000 | | 資訊設備 | | | | 36,000 | |
| 36,000 | 36,000 | 521 | 購置電腦軟體 | | | | 36,000 | |
| | | | | 年 | 1 | 36,000 | 36,000 | 電腦教學軟體費(電腦專案計畫)。 |
| 35,250,742 | 4,411,550 | 58 | 遞延支出(臺北市地方教育發展基金及臺北市臺北都會區捷運固定資產重置基金專用) | | | | 6,468,894 | |
| 35,250,742 | 4,411,550 | | 一般建築及設備計畫 | | | | 6,468,894 | |
| | | | 中正樓外牆整修工程 | | | | 5,440,950 | |
| | | 581 | 遞延修繕房屋建築支出 | | | | 5,440,950 | |
| | | | | | | | 5,085,000 | 一、施工費 |
| | | | | 平方公尺 | 10 | 1,200 | 12,000 | 鋼筋外露鏽蝕修復。 |
| | | | | 式 | 1 | 20,000 | 20,000 | 雜項設施卸除搬遷安裝。 |
| | | | | 臺 | 40 | 5,000 | 200,000 | 冷氣卸除遷移及安裝(含配管配 |

臺北市地方教育發展基金－臺北市立士林國民中學

40501301-49

基金用途－建築及設備計畫明細表

中華民國107年度

單位：新臺幣元

| 前年度決算數 | 上年度預算數 | 科 目 | | 本年度預算數 | | | | 說 明 |
|--------|--------|-----|--------|--------|-------|---------|-----------|-------------------------|
| | | 編 號 | 名 稱 | 單位 | 數量 | 單價 | 金額 | |
| | | | | 平方公尺 | 2,500 | 1,310 | 3,275,000 | 線)。 |
| | | | | 式 | 1 | 35,000 | 35,000 | 外牆裝修材整修(含拆除運棄及防水)。 |
| | | | | 處 | 21 | 2,000 | 42,000 | 水電配管配線。 |
| | | | | 平方公尺 | 104 | 2,420 | 251,680 | 窗臺上方安全護欄卸除及安裝復原。 |
| | | | | 式 | 1 | 65,000 | 65,000 | 安全護欄不銹鋼(H=1.2m)(含拆除運棄)。 |
| | | | | 處 | 12 | 3,000 | 36,000 | 環塑木階梯整修(板材拆除運棄階梯表面洗石子)。 |
| | | | | 平方公尺 | 1,992 | 460 | 916,320 | 排水管配合鬆脫及安裝。 |
| | | | | 式 | 1 | 60,000 | 60,000 | 鷹架及墜落防止設施。 |
| | | | | 式 | 1 | 6,000 | 6,000 | 花臺拆除運棄。 |
| | | | | 公尺 | 83 | 2,000 | 166,000 | 消防設備管線遷移復原(含延長之線材)。 |
| | | | | 式 | 1 | 254,250 | 254,250 | 施工圍籬(組合式活動，高度1.8公尺)。 |
| | | | | 式 | 1 | 101,700 | 101,700 | 二、委託技術服務費(總包價法)。 |
| | | | 中正樓東齋遮 | | | | 1,027,944 | 三、工程管理費(按施工費2%提列)。 |

臺北市地方教育發展基金－臺北市立士林國民中學

基金用途－建築及設備計畫明細表

中華民國107年度

單位：新臺幣元

| 前年度決算數 | 上年度預算數 | 科 目 | | 本年度預算數 | | | | 說 明 |
|------------|-----------|-----|-----------------------|--------|-----|--------|-----------|----------------------|
| | | 編 號 | 名 稱 | 單位 | 數量 | 單價 | 金額 | |
| | | 581 | 陽設施改善工程 遞延修繕房屋建築支出 | | | | 1,027,944 | |
| | | | | 式 | 1 | 8,400 | 8,400 | 一、施工費 |
| | | | | 式 | 1 | 58,000 | 58,000 | 原有遮陽板拆除運棄。 |
| | | | | 式 | 1 | 46,400 | 46,400 | 營建廢棄物清運。 |
| | | | | 公尺 | 7 | 2,000 | 14,000 | 復原及完工清潔。 |
| | | | | 平方公尺 | 165 | 5,000 | 825,000 | 施工圍籬(組合式活動，高度1.8公尺)。 |
| | | | | 式 | 1 | 57,108 | 57,108 | 鋁合金水平遮陽百葉(含安裝)。 |
| | | | | 式 | 1 | 19,036 | 19,036 | 二、委託技術服務費(總包價法)。 |
| | | | | | | | | 三、工程管理費(按施工費2%提列)。 |
| 35,250,742 | 4,411,550 | | 校園整修工程 | | | | | |
| 33,807,548 | 4,411,550 | 581 | 遞延修繕房屋建築支出 | | | | | |
| 1,443,194 | | 582 | 其他遞延支出 | | | | | |

参 考 表

臺北市地方教育發展基金－臺北市立士林國民中學

40501301-51

預計平衡表

中華民國107年12月31日

單位：新臺幣元

| 105年(前年)12月31日 | | 科 目 | | 107年12月31日 | | 106年(上年)12月31日 | | | | 比 較 增減(-) |
|----------------|--------|------|-----------------------|---------------|--------|----------------|-------------|---------------|--------|--------------|
| 決 算 數 | | 編 號 | 名 稱 | 預 計 數 | | 預 計 數 | 調整數(±) | 調整後預計數 | | |
| 金 額 | % | | | 金 額 | % | | | 金 額 | % | |
| 4,818,156,025 | 100.00 | | 資產合計 | 4,813,525,345 | 100.00 | 4,593,812,864 | 220,712,679 | 4,814,525,543 | 100.00 | -1,000,198 |
| 4,818,156,025 | 100.00 | 1 | 資產 | 4,813,525,345 | 100.00 | 4,593,812,864 | 220,712,679 | 4,814,525,543 | 100.00 | -1,000,198 |
| 15,877,207 | 0.33 | 11 | 流動資產 | 11,246,527 | 0.23 | 41,905,617 | -29,658,892 | 12,246,725 | 0.25 | -1,000,198 |
| 15,377,207 | 0.32 | 111 | 現金 | 10,746,527 | 0.22 | 41,405,617 | -29,658,892 | 11,746,725 | 0.24 | -1,000,198 |
| 15,377,207 | 0.32 | 1112 | 銀行存款 | 10,746,527 | 0.22 | 41,405,617 | -29,658,892 | 11,746,725 | 0.24 | -1,000,198 |
| 500,000 | 0.01 | 115 | 預付款項 | 500,000 | 0.01 | 500,000 | | 500,000 | 0.01 | |
| 500,000 | 0.01 | 1154 | 預付費用 | 500,000 | 0.01 | 500,000 | | 500,000 | 0.01 | |
| 6,313,884 | 0.13 | 12 | 投資、長期應收款項、貸墊款及 準備金 | 6,313,884 | 0.13 | 5,531,670 | 782,214 | 6,313,884 | 0.14 | |
| 6,313,884 | 0.13 | 124 | 準備金 | 6,313,884 | 0.13 | 5,531,670 | 782,214 | 6,313,884 | 0.14 | |
| 2,288,855 | 0.05 | 1241 | 退休及離職準備金 | 2,288,855 | 0.05 | 1,173,155 | 1,115,700 | 2,288,855 | 0.06 | |
| 4,025,029 | 0.08 | 124Y | 其他準備金 | 4,025,029 | 0.08 | 4,358,515 | -333,486 | 4,025,029 | 0.08 | |
| 4,795,964,934 | 99.54 | 13 | 其他資產 | 4,795,964,934 | 99.64 | 4,546,375,577 | 249,589,357 | 4,795,964,934 | 99.61 | |
| 4,795,964,934 | 99.54 | 131 | 什項資產 | 4,795,964,934 | 99.64 | 4,546,375,577 | 249,589,357 | 4,795,964,934 | 99.61 | |
| 4,795,964,934 | 99.54 | 1316 | 代管資產 | 4,795,964,934 | 99.64 | 4,546,375,577 | 249,589,357 | 4,795,964,934 | 99.61 | |
| 4,818,156,025 | 100.00 | | 負債及基金餘額合計 | 4,813,525,345 | 100.00 | 4,593,812,864 | 220,712,679 | 4,814,525,543 | 100.00 | -1,000,198 |
| 4,804,102,268 | 99.71 | 2 | 負債 | 4,804,102,268 | 99.80 | 4,573,681,775 | 230,420,493 | 4,804,102,268 | 99.78 | |
| 3,024,807 | 0.06 | 21 | 流動負債 | 3,024,807 | 0.06 | 23,475,986 | -20,451,179 | 3,024,807 | 0.06 | |
| 3,024,807 | 0.06 | 212 | 應付款項 | 3,024,807 | 0.06 | 23,475,986 | -20,451,179 | 3,024,807 | 0.06 | |
| 2,666,409 | 0.06 | 2123 | 應付代收款 | 2,666,409 | 0.06 | 5,437,214 | -2,770,805 | 2,666,409 | 0.06 | |
| 358,398 | 0.00 | 2125 | 應付費用 | 358,398 | 0.00 | 793,776 | -435,378 | 358,398 | 0.00 | |
| | | 2129 | 應付工程款 | | | 17,244,996 | -17,244,996 | | | |
| 4,801,077,461 | 99.65 | 22 | 其他負債 | 4,801,077,461 | 99.74 | 4,550,205,789 | 250,871,672 | 4,801,077,461 | 99.72 | |
| 4,801,077,461 | 99.65 | 221 | 什項負債 | 4,801,077,461 | 99.74 | 4,550,205,789 | 250,871,672 | 4,801,077,461 | 99.72 | |
| 2,753,985 | 0.06 | 2211 | 存入保證金 | 2,753,985 | 0.06 | 2,657,057 | 96,928 | 2,753,985 | 0.06 | |

臺北市地方教育發展基金－臺北市立士林國民中學

預計平衡表

中華民國107年12月31日

單位：新臺幣元

| 105年(前年)12月31日 | | 科 目 | | 107年12月31日 | | 106年(上年)12月31日 | | | | 比 較 增減(-) |
|----------------|-------|------|----------|---------------|-------|----------------|-------------|---------------|-------|--------------|
| 決 算 數 | | 編 號 | 名 稱 | 預 計 數 | | 預 計 數 | 調整數(±) | 調整後預計數 | | |
| 金 額 | % | | | 金 額 | % | | | 金 額 | % | |
| 2,288,855 | 0.05 | 2213 | 應付退休及離職金 | 2,288,855 | 0.04 | 1,173,155 | 1,115,700 | 2,288,855 | 0.05 | |
| 4,795,964,934 | 99.54 | 2214 | 應付代管資產 | 4,795,964,934 | 99.64 | 4,546,375,577 | 249,589,357 | 4,795,964,934 | 99.61 | |
| 69,687 | 0.00 | 2215 | 暫收及待結轉帳項 | 69,687 | 0.00 | | 69,687 | 69,687 | 0.00 | |
| 14,053,757 | 0.29 | 3 | 基金餘額 | 9,423,077 | 0.20 | 20,131,089 | -9,707,814 | 10,423,275 | 0.22 | |
| 14,053,757 | 0.29 | 31 | 基金餘額 | 9,423,077 | 0.20 | 20,131,089 | -9,707,814 | 10,423,275 | 0.22 | |
| 14,053,757 | 0.29 | 311 | 基金餘額 | 9,423,077 | 0.20 | 20,131,089 | -9,707,814 | 10,423,275 | 0.22 | |
| 14,053,757 | 0.29 | 3111 | 累積餘額 | 9,423,077 | 0.20 | 20,131,089 | -9,707,814 | 10,423,275 | 0.22 | |

註：1.信託代理與保證資產(負債)前年度決算數1,046,984元，上年度調整後預計數1,046,984元、本年度預計數1,046,984元。

2.或有資產(負債)0元。

3.本基金自93年度起，本固定項目分開原則，將屬長期固定帳項，包括固定資產345,111,142元、無形資產92,142元及長期債務0元等，另立帳類管理，未納入本表。

臺北市地方教育發展基金－臺北市立士林國民中學

40501301-53

各項費用彙計表

中華民國107年度

單位：新臺幣元

| 前年度 決算數 | 上年度 預算數 | 計畫別 用途別科目 | 合計 | 國民教育計畫 | 一般行政管理計畫 | 建築及設備計畫 | |
|-------------|-------------|--------------|-------------|-------------|------------|------------|--|
| 288,738,496 | 244,684,130 | 合計 | 240,446,042 | 200,904,317 | 25,962,831 | 13,578,894 | |
| 234,166,458 | 219,220,748 | 用人費用 | 214,577,450 | 190,573,455 | 24,003,995 | | |
| 99,025,069 | 90,924,240 | 正式員額薪資 | 85,080,240 | 69,684,000 | 15,396,240 | | |
| 96,968,130 | 88,956,240 | 職員薪金 | 83,424,240 | 69,684,000 | 13,740,240 | | |
| 1,501,759 | 1,416,000 | 工員工資 | 1,104,000 | | 1,104,000 | | |
| 555,180 | 552,000 | 警餉 | 552,000 | | 552,000 | | |
| 4,759,668 | 2,859,600 | 聘僱及兼職人員薪資 | 5,448,000 | 5,448,000 | | | |
| 499,896 | | 聘用人員薪金 | | | | | |
| 4,259,772 | 2,859,600 | 兼職人員酬金 | 5,448,000 | 5,448,000 | | | |
| 1,297,732 | 1,431,904 | 超時工作報酬 | 1,369,404 | 620,725 | 748,679 | | |
| 1,297,732 | 1,431,904 | 加班費 | 1,369,404 | 620,725 | 748,679 | | |
| 24,403,655 | 24,428,480 | 獎金 | 24,661,040 | 20,170,500 | 4,490,540 | | |
| 11,636,401 | 13,062,980 | 考績獎金 | 14,026,040 | 11,460,000 | 2,566,040 | | |
| 12,767,254 | 11,365,500 | 年終獎金 | 10,635,000 | 8,710,500 | 1,924,500 | | |
| 89,625,314 | 86,668,984 | 退休及卹償金 | 86,173,952 | 84,837,488 | 1,336,464 | | |
| 85,934,771 | 85,635,143 | 職員退休及離職金 | 85,625,904 | 84,377,760 | 1,248,144 | | |
| 3,690,543 | 1,033,841 | 工員退休及離職金 | 548,048 | 459,728 | 88,320 | | |
| 15,055,020 | 12,907,540 | 福利費 | 11,844,814 | 9,812,742 | 2,032,072 | | |

臺北市地方教育發展基金－臺北市立士林國民中學

各項費用彙計表

中華民國107年度

單位：新臺幣元

| 前年度 決算數 | 上年度 預算數 | 計畫別 用途別科目 | 合計 | 國民教育計畫 | 一般行政管理計畫 | 建築及設備計畫 | |
|------------|------------|--------------|-----------|-----------|-----------|---------|--|
| 9,777,962 | 8,243,028 | 分擔員工保險費 | 7,716,564 | 6,275,772 | 1,440,792 | | |
| 113,500 | 297,000 | 傷病醫藥費 | 297,000 | 297,000 | | | |
| 1,035,390 | 1,113,840 | 員工通勤交通費 | 1,169,280 | 882,000 | 287,280 | | |
| 4,128,168 | 3,253,672 | 其他福利費 | 2,661,970 | 2,357,970 | 304,000 | | |
| 12,525,105 | 7,413,648 | 服務費用 | 7,258,506 | 5,746,850 | 1,511,656 | | |
| 2,514,534 | 3,056,940 | 水電費 | 2,875,260 | 2,875,260 | | | |
| 2,186,095 | 2,226,640 | 工作場所電費 | 2,084,960 | 2,084,960 | | | |
| 170,168 | 257,000 | 工作場所水費 | 217,000 | 217,000 | | | |
| 158,271 | 573,300 | 氣體費 | 573,300 | 573,300 | | | |
| 151,635 | 120,142 | 郵電費 | 105,255 | 100,755 | 4,500 | | |
| 3,746 | | 郵費 | | | | | |
| 147,889 | 120,142 | 電話費 | 105,255 | 100,755 | 4,500 | | |
| 213,591 | 120,810 | 旅運費 | 111,510 | 111,510 | | | |
| 210,231 | 120,810 | 國內旅費 | 111,510 | 111,510 | | | |
| 3,360 | | 貨物運費 | | | | | |
| 229,286 | 171,000 | 印刷裝訂與廣告費 | 200,000 | 200,000 | | | |
| 229,286 | 171,000 | 印刷及裝訂費 | 200,000 | 200,000 | | | |
| 2,350,527 | 1,425,600 | 修理保養及保固費 | 1,329,049 | 1,329,049 | | | |

臺北市地方教育發展基金－臺北市立士林國民中學

40501301-55

各項費用彙計表

中華民國107年度

單位：新臺幣元

| 前年度 決算數 | 上年度 預算數 | 計畫別 用途別科目 | 合計 | 國民教育計畫 | 一般行政管理計畫 | 建築及設備計畫 | |
|------------|------------|------------------|-----------|-----------|----------|---------|--|
| 1,794,396 | 957,280 | 一般房屋修護費 | 843,360 | 843,360 | | | |
| 223,386 | 197,600 | 機械及設備修護費 | 241,849 | 241,849 | | | |
| 332,745 | 270,720 | 什項設備修護費 | 243,840 | 243,840 | | | |
| 1,535 | 10,400 | 保險費 | 10,400 | 10,400 | | | |
| 1,535 | 10,400 | 其他保險費 | 10,400 | 10,400 | | | |
| 5,878,387 | 1,496,026 | 一般服務費 | 1,521,070 | 667,814 | 853,256 | | |
| 26,730 | 28,368 | 佣金、匯費、經理費及手續費 | 23,040 | 23,040 | | | |
| 1,096,562 | 1,210,368 | 外包費 | 1,262,740 | 455,484 | 807,256 | | |
| 4,591,095 | 17,290 | 計時與計件人員酬金 | 17,290 | 17,290 | | | |
| 164,000 | 240,000 | 體育活動費 | 218,000 | 172,000 | 46,000 | | |
| 1,087,210 | 914,330 | 專業服務費 | 1,007,562 | 452,062 | 555,500 | | |
| 776,060 | 255,600 | 講課鐘點、稿費、出席審查及查詢費 | 294,032 | 294,032 | | | |
| 26,650 | 71,000 | 委託檢驗(定)試驗認證費 | 75,800 | 75,800 | | | |
| | 11,230 | 試務甄選費 | 11,230 | 11,230 | | | |
| 284,500 | 576,500 | 其他 | 626,500 | 71,000 | 555,500 | | |
| 98,400 | 98,400 | 公共關係費 | 98,400 | | 98,400 | | |
| 98,400 | 98,400 | 公共關係費 | 98,400 | | 98,400 | | |
| 2,333,703 | 2,755,670 | 材料及用品費 | 2,326,898 | 1,880,718 | 446,180 | | |

臺北市地方教育發展基金－臺北市立士林國民中學

各項費用彙計表

中華民國107年度

單位：新臺幣元

| 前年度 決算數 | 上年度 預算數 | 計畫別 用途別科目 | 合計 | 國民教育計畫 | 一般行政管理計畫 | 建築及設備計畫 | |
|------------|------------|------------------------|------------|-----------|----------|------------|--|
| 545,767 | 1,080,810 | 使用材料費 | 373,290 | 373,290 | | | |
| 545,767 | 1,080,810 | 設備零件 | 373,290 | 373,290 | | | |
| 1,787,936 | 1,674,860 | 用品消耗 | 1,953,608 | 1,507,428 | 446,180 | | |
| 522,408 | 647,100 | 辦公(事務)用品 | 659,078 | 220,398 | 438,680 | | |
| 108,500 | 80,350 | 報章什誌 | 79,610 | 79,610 | | | |
| 5,410 | 3,000 | 服裝 | 7,500 | | 7,500 | | |
| 7,673 | 8,240 | 醫療用品(非醫療院所使用) | 23,000 | 23,000 | | | |
| 1,143,945 | 936,170 | 其他 | 1,184,420 | 1,184,420 | | | |
| 4,800 | 13,800 | 租金、償債與利息 | 13,800 | 13,800 | | | |
| | 9,000 | 交通及運輸設備租金 | 9,000 | 9,000 | | | |
| | 9,000 | 車租 | 9,000 | 9,000 | | | |
| 4,800 | 4,800 | 什項設備租金 | 4,800 | 4,800 | | | |
| 4,800 | 4,800 | 什項設備租金 | 4,800 | 4,800 | | | |
| 37,268,254 | 12,985,694 | 購建固定資產、無形資產及非理財目的之長期投資 | 13,578,894 | | | 13,578,894 | |
| 1,981,512 | 8,538,144 | 購置固定資產 | 7,074,000 | | | 7,074,000 | |
| 262,100 | 3,262,634 | 擴充改良房屋建築及設備 | 6,000,000 | | | 6,000,000 | |
| 1,392,142 | 4,400,960 | 購置機械及設備 | 959,000 | | | 959,000 | |
| 230,270 | 165,000 | 購置交通及運輸設備 | | | | | |

臺北市地方教育發展基金－臺北市立士林國民中學

40501301-57

各項費用彙計表

中華民國107年度

單位：新臺幣元

| 前年度 決算數 | 上年度 預算數 | 計畫別 用途別科目 | 合計 | 國民教育計畫 | 一般行政管理計畫 | 建築及設備計畫 | |
|------------|------------|--|-----------|-----------|----------|-----------|--|
| 97,000 | 709,550 | 購置什項設備 | 115,000 | | | 115,000 | |
| 36,000 | 36,000 | 購置無形資產 | 36,000 | | | 36,000 | |
| 36,000 | 36,000 | 購置電腦軟體 | 36,000 | | | 36,000 | |
| 35,250,742 | 4,411,550 | 遞延支出(臺北市地方教育發展基金及臺北市臺北都會區捷運固定資產重置基金專用) | 6,468,894 | | | 6,468,894 | |
| 33,807,548 | 4,411,550 | 遞延修繕房屋建築支出 | 6,468,894 | | | 6,468,894 | |
| 1,443,194 | | 其他遞延支出 | | | | | |
| 2,195,753 | 2,066,000 | 會費、捐助、補助、分攤、照護、救濟與交流活動費 | 2,482,424 | 2,481,424 | 1,000 | | |
| 2,000 | 2,000 | 會費 | 1,000 | | 1,000 | | |
| 2,000 | 2,000 | 職業團體會費 | 1,000 | | 1,000 | | |
| 92,000 | 84,000 | 捐助、補助與獎助 | 86,000 | 86,000 | | | |
| 92,000 | 84,000 | 獎助學員生給與 | 86,000 | 86,000 | | | |
| 2,101,753 | 1,980,000 | 補貼(償)、獎勵、慰問、照護與救濟 | 2,395,424 | 2,395,424 | | | |
| 2,101,753 | 1,980,000 | 其他 | 2,395,424 | 2,395,424 | | | |
| 244,423 | 228,570 | 其他 | 208,070 | 208,070 | | | |
| 244,423 | 228,570 | 其他支出 | 208,070 | 208,070 | | | |
| 244,423 | 228,570 | 其他 | 208,070 | 208,070 | | | |

臺北市地方教育發展基金－臺北市立士林國民中學

員工人數彙計表

中華民國107年度

單位：人

| 計 畫 及 項 目 | 本年度預算數 | 上年度預算數 | 本年度增減數 | 增 減 原 因 |
|------------|--------|--------|--------|---------|
| 合計 | 109 | 120 | -11 | |
| 國民教育計畫部分 | 86 | 95 | -9 | |
| 正式職員 | 86 | 95 | -9 | |
| 臨時職員 | | | | |
| 一般行政管理計畫部分 | 23 | 25 | -2 | |
| 正式職員 | 20 | 21 | -1 | |
| 正式工員 | 3 | 4 | -1 | |

註：1.本表不包含臨時工員人數。

2.本表臨時職員係指奉准有案之約聘僱人員。

本 頁 空 白

臺北市地方教育發展基金

用人費用

中華民國

| 計 畫 及 項 目 | 合計 | 正式員額薪資 | 聘僱及兼職 人員薪資 | 超時工作報酬 | 津貼 | 獎 金 | | |
|-----------|-------------|------------|---------------|-----------|----|------------|------|------------|
| | | | | | | 年終獎金 | 績效獎金 | 考績獎金 |
| 合計 | 214,577,450 | 85,080,240 | 5,448,000 | 1,369,404 | | 10,635,000 | | 14,026,040 |
| 國民教育計畫 | 190,573,455 | 69,684,000 | 5,448,000 | 620,725 | | 8,710,500 | | 11,460,000 |
| 職員薪金 | 69,684,000 | 69,684,000 | | | | | | |
| 兼職人員酬金 | 5,448,000 | | 5,448,000 | | | | | |
| 加班費 | 620,725 | | | 620,725 | | | | |
| 考績獎金 | 11,460,000 | | | | | | | 11,460,000 |
| 年終獎金 | 8,710,500 | | | | | 8,710,500 | | |
| 職員退休及離職金 | 84,377,760 | | | | | | | |
| 工員退休及離職金 | 459,728 | | | | | | | |
| 分擔員工保險費 | 6,275,772 | | | | | | | |
| 傷病醫藥費 | 297,000 | | | | | | | |
| 員工通勤交通費 | 882,000 | | | | | | | |
| 其他福利費 | 2,357,970 | | | | | | | |
| 一般行政管理計畫 | 24,003,995 | 15,396,240 | | 748,679 | | 1,924,500 | | 2,566,040 |
| 職員薪金 | 13,740,240 | 13,740,240 | | | | | | |
| 工員工資 | 1,104,000 | 1,104,000 | | | | | | |
| 警餉 | 552,000 | 552,000 | | | | | | |
| 加班費 | 748,679 | | | 748,679 | | | | |

107年度

單位：新臺幣元

[illegible]

| 計 畫 及 項 目 | 合計 | 正式員額薪資 | 聘僱及兼職 人員薪資 | 超時工作報酬 | 津貼 | 獎 金 | | |
|-----------|-----------|--------|---------------|--------|----|-----------|------|-----------|
| | | | | | | 年終獎金 | 績效獎金 | 考績獎金 |
| 考績獎金 | 2,566,040 | | | | | | | 2,566,040 |
| 年終獎金 | 1,924,500 | | | | | 1,924,500 | | |
| 職員退休及離職金 | 1,248,144 | | | | | | | |
| 工員退休及離職金 | 88,320 | | | | | | | |
| 分擔員工保險費 | 1,440,792 | | | | | | | |
| 員工通勤交通費 | 287,280 | | | | | | | |
| 其他福利費 | 304,000 | | | | | | | |

註：本表不包含臨時工員薪津。

彙計表

107年度

單位：新臺幣元

| 其他獎金 | 退休及卹償金 | | 資遣費 | 福 利 費 | | | | | 提繳費 |
|------|-----------|-----|-----|-----------|-------|-------|---------|---------|-----|
| | 退休金 | 卹償金 | | 分擔保險費 | 傷病醫藥費 | 提撥福利金 | 員工通勤交通費 | 其他福利費 | |
| | 1,248,144 | | | | | | | | |
| | 88,320 | | | | | | | | |
| | | | | 1,440,792 | | | 287,280 | 304,000 | |

臺北市地方教育發展基金－臺北市立士林國民中學

單位（或計畫）成本分析表

中華民國107年度

單位：新臺幣元

| 計 畫 別 | 單位 | 單位成本 | 數量 | 預算數 | 說 明 |
|----------|----|------|----|-------------|-----|
| 合計 | | | | 240,446,042 | |
| 國民教育計畫 | | | | 200,904,317 | |
| 一般行政管理計畫 | | | | 25,962,831 | |
| 建築及設備計畫 | | | | 13,578,894 | |

臺北市地方教育發展基金－臺北市立士林國民中學

40501301-65

5年來主要業務計畫分析表

中華民國107年度

單位：新臺幣元

| 年 度 及 項 目 | 單 位 | 數 量 | 單位成本或 平均利（費）率 | 金 額 | 說 明 |
|------------|-----|-----|------------------|-------------|-----|
| (本)年度預算數 | | | | 200,904,317 | |
| 國民教育計畫 | | | | 200,904,317 | |
| (上)年度預算數 | | | | 204,784,528 | |
| 國民教育計畫 | | | | 204,784,528 | |
| (前)年度決算數 | | | | 225,704,038 | |
| 國民教育計畫 | | | | 225,704,038 | |
| (104)年度決算數 | | | | 229,914,260 | |
| 國民教育計畫 | | | | 229,914,260 | |
| (103)年度決算數 | | | | 240,200,273 | |
| 國民教育計畫 | | | | 240,200,273 | |

臺北市地方教育發展基金－臺北市立士林國民中學

繼續性計畫分年資金需求表

中華民國107年度

單位：新臺幣元

| 計畫、項目 及計畫期間 | 計畫內容 | 全程計畫 總金額 | 分 年 資 金 需 求 表 | | | | | | | 備 註 |
|---|--|-------------|---------------|---------|-----------|-------|-------|-------|---------|----------|
| | | | 以前年度 預算數 | 107年度 | 108年度 | 109年度 | 110年度 | 111年度 | 112年度以後 | |
| 合計 | | 2,621,298 | 581,000 | 300,000 | 1,740,298 | | | | | |
| 建築及設備計畫 | | 2,621,298 | 581,000 | 300,000 | 1,740,298 | | | | | |
| 專案計畫 | | 2,621,298 | 581,000 | 300,000 | 1,740,298 | | | | | |
| (一)風雨操場 新建工程(委託 技術服務費) (104-108年度) | 原活動中心拆除 後改新建風雨操 場以符合學校教 學空間需求，及 原有操場、校園 綠化面積、校園 入口停車空間平 面配置等重新規 劃。 | 2,621,298 | 581,000 | 300,000 | 1,740,298 | | | | | 委託技術服務費。 |

臺北市地方教育發展基金－臺北市立士林國民中學

40501301-67

新興計畫分年資金需求表

中華民國107年度

單位：新臺幣元

| 計畫、項目 及計畫期間 | 計畫內容 | 全程計畫 總金額 | 分 年 資 金 需 求 表 | | | | | | 備 註 |
|-------------------------------------|--|-------------|---------------|------------|-------|-------|-------|---------|-------------------------|
| | | | 107年度 | 108年度 | 109年度 | 110年度 | 111年度 | 112年度以後 | |
| 合計 | | 44,576,161 | 5,700,000 | 38,756,161 | | | | | 106年度以前編列工程管理費120,000元。 |
| 建築及設備計畫 | | 44,576,161 | 5,700,000 | 38,756,161 | | | | | |
| 專案計畫 | | 44,576,161 | 5,700,000 | 38,756,161 | | | | | |
| (一)風雨操場 新建工程(工程費) (107-108年度) | 原活動中心拆除後改新建風雨操場以符合學校教學空間需求，及原有操場、校園綠化面積、校園入口停車空間平面配置等重新規劃。 | 44,576,161 | 5,700,000 | 38,756,161 | | | | | |

臺北市地方教育發展基金－臺北市立士林國民中學

固定項目明細表

中華民國107年度

單位：新臺幣元

| 項 目 | 取得成本/ 舉債數 | 以前年度累計折舊(耗)/長期投資評價/ 未攤銷溢(折)價 | 本年度增加 | 本年度減少 | 本年度提列折舊(耗)/ 長期投資評價變動數 /攤銷數 | 期末餘額 |
|---------|--------------|-------------------------------------|-----------|-------|----------------------------------|-------------|
| 資產 | 430,583,489 | 81,318,475 | 7,110,000 | | 11,171,730 | 345,203,284 |
| 土地 | 22,736,000 | | | | | 22,736,000 |
| 土地改良物 | 6,645,813 | 4,085,114 | | | 421,572 | 2,139,127 |
| 房屋及建築 | 350,544,380 | 39,590,148 | 6,000,000 | | 6,466,344 | 310,487,888 |
| 機械及設備 | 28,047,989 | 19,239,228 | 959,000 | | 2,632,337 | 7,135,424 |
| 交通及運輸設備 | 4,298,156 | 3,141,228 | | | 353,064 | 803,864 |
| 什項設備 | 17,933,361 | 15,244,233 | 115,000 | | 1,276,079 | 1,528,049 |
| 購建中固定資產 | 280,790 | | | | | 280,790 |
| 電腦軟體 | 97,000 | 18,524 | 36,000 | | 22,334 | 92,142 |

註：自93年度起本固定項目分開原則，將屬長期固定帳項另立帳類管理。